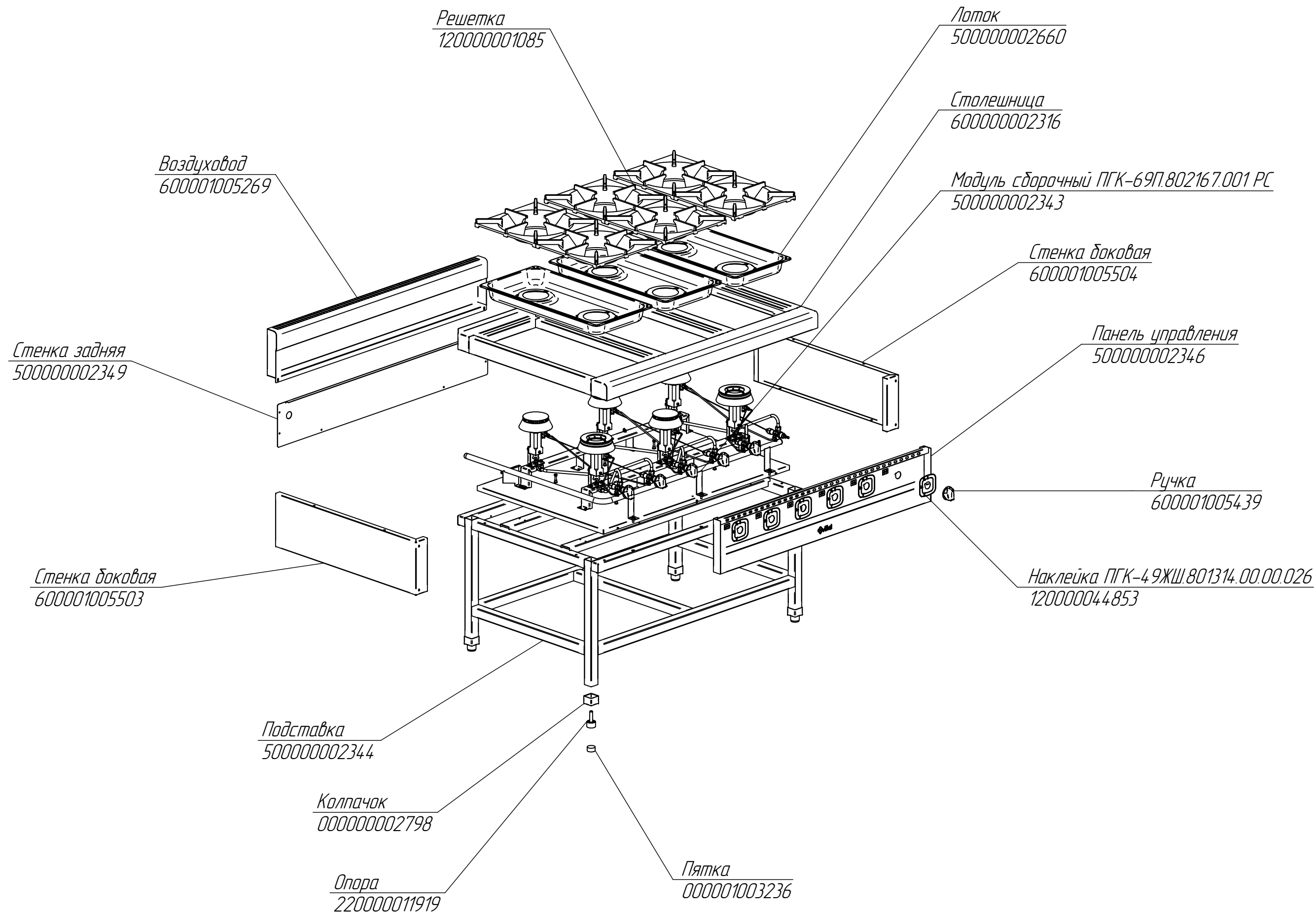
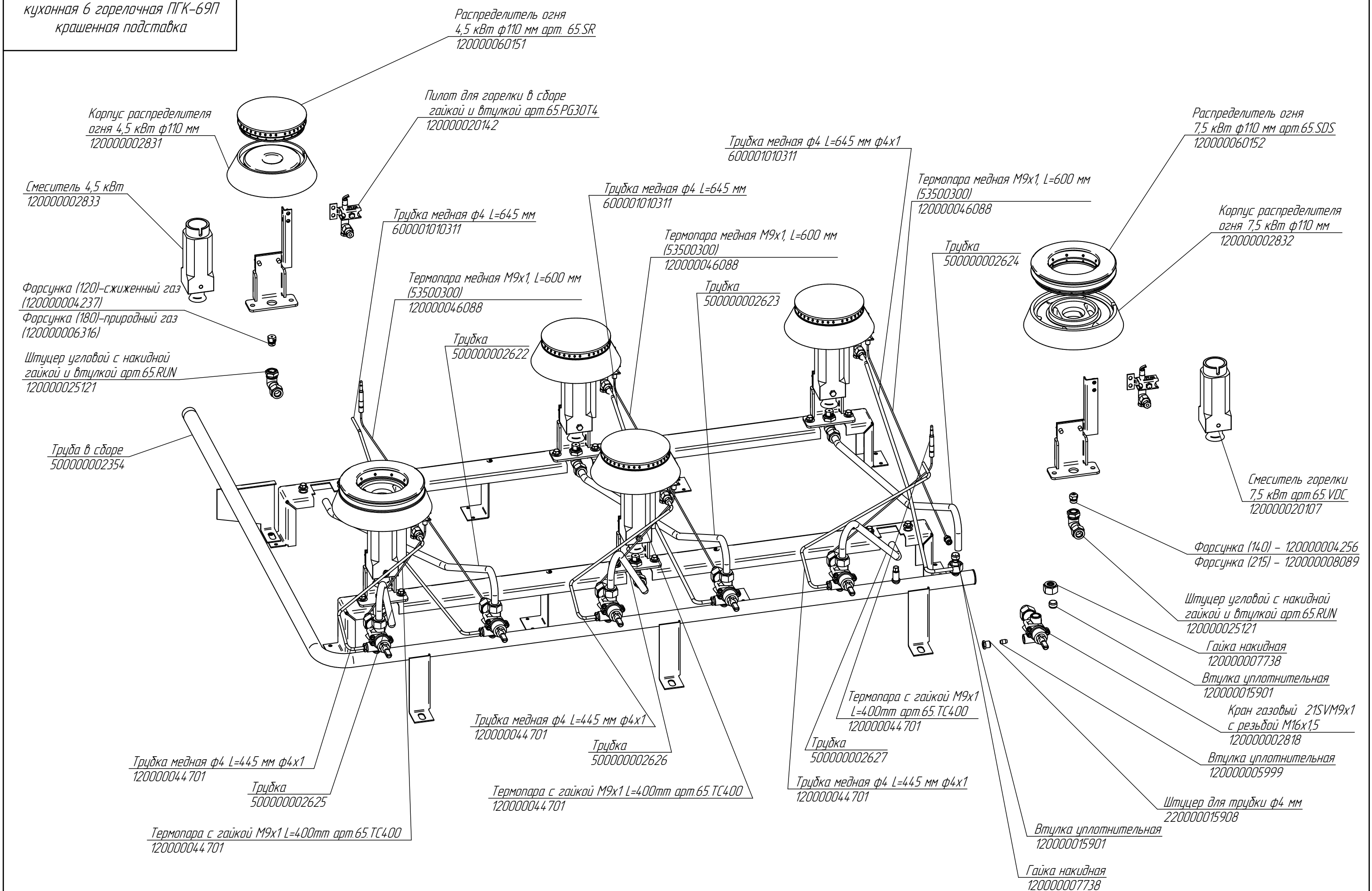


ПГК-69П.802167.000 РС Плита газовая  
кухонная 6 горелочная ПГК-69П  
крашеная подставка



ПГК-69П.802167.001 РС Плита газовая  
кухонная 6 горелочная ПГК-69П  
крашенная подставка



Распределитель огня  
4,5 кВт ф110 мм арт. 65.SR  
120000060151

Пилот для горелки в сборе  
гайкой и втулкой арт.65.PG30T4  
120000020142

Распределитель огня  
7,5 кВт ф110 мм арт.65.SDS  
120000060152

Корпус распределителя  
огня 4,5 кВт ф110 мм  
120000002831

Трубка медная ф4 L=645 мм ф4x1  
600001010311

Смеситель 4,5 кВт  
120000002833

Трубка медная ф4 L=645 мм  
600001010311

Термопара медная M9x1, L=600 мм  
(53500300)  
120000046088

Корпус распределителя  
огня 7,5 кВт ф110 мм  
120000002832

Форсунка (120)-сжиженный газ  
(120000004237)

Трубка медная ф4 L=645 мм  
600001010311

Термопара медная M9x1, L=600 мм  
(53500300)  
120000046088

Трубка  
500000002624

Форсунка (180)-природный газ  
(120000006316)

Термопара медная M9x1, L=600 мм  
(53500300)  
120000046088

Трубка  
500000002623

Штуцер угловой с накидной  
гайкой и втулкой арт.65.RUN  
120000025121

Трубка  
500000002622

Труба в сборе  
500000002354

Смеситель горелки  
7,5 кВт арт.65.VDC  
120000020107

Форсунка (140) - 120000004256  
Форсунка (215) - 120000008089

Штуцер угловой с накидной  
гайкой и втулкой арт.65.RUN  
120000025121

Гайка накидная  
120000007738

Втулка уплотнительная  
120000015901

Кран газовый 21SVM9x1  
с резьбой M16x15  
120000002818

Втулка уплотнительная  
120000005999

Трубка медная ф4 L=445 мм ф4x1  
120000044701

Трубка  
500000002626

Термопара с гайкой M9x1  
L=400мм арт.65.TC400  
120000044701

Трубка  
500000002627

Трубка медная ф4 L=445 мм ф4x1  
120000044701

Трубка медная ф4 L=445 мм ф4x1  
120000044701

Трубка  
500000002625

Термопара с гайкой M9x1 L=400мм арт.65.TC400  
120000044701

Термопара с гайкой M9x1 L=400мм арт.65.TC400  
120000044701

Втулка уплотнительная  
120000015901

Штуцер для трубки ф4 мм  
220000015908

Гайка накидная  
120000007738