

eikon™ серии e2 и e6

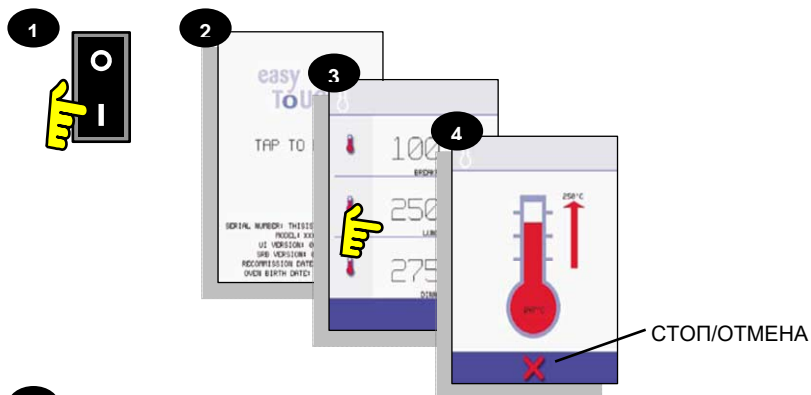
КРАТКОЕ РУКОВОДСТВО

Иллюстрации в настоящем документе, предназначены только для информации и не предполагают точного графического представления поставляемых печей.

ПЕЧЬ БЫСТРОГО ОБСЛУЖИВАНИЯ

ЗАПУСК

1. Включите печь.
2. Слегка коснитесь экрана easyToUCH один раз, чтобы зафиксировать отображение с серийным номером, и коснитесь снова, чтобы продолжить.
3. Выберите температуру предварительного нагрева, если она отображается.
4. Дисплей показывает ход предварительного нагрева печи. (Коснитесь красного символа "X" для остановки).
5. Печь готова к использованию, когда отображается "Поваренная книга" (cookbook).



5 Дисплей Поваренной книги

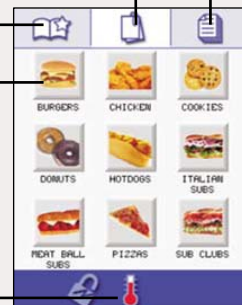
ОТОБРАЖАЕТ ВСЕ ПРОГРАММЫ ПРИГОТОВЛЕНИЯ (опционально)

ПОКАЗЫВАЕТ ГРУППЫ ПРОГРАММ

ИЗБРАННОЕ (опционально)

ГРУППА ПРОГРАММ

Каждая группа содержит набор программ для приготовления блюд.



ИЗМЕНЕНИЕ ТЕМПЕРАТУРЫ ПЕЧИ (опционально)

ИСПОЛЬЗОВАНИЕ ПРОГРАММЫ ПРИГОТОВЛЕНИЯ

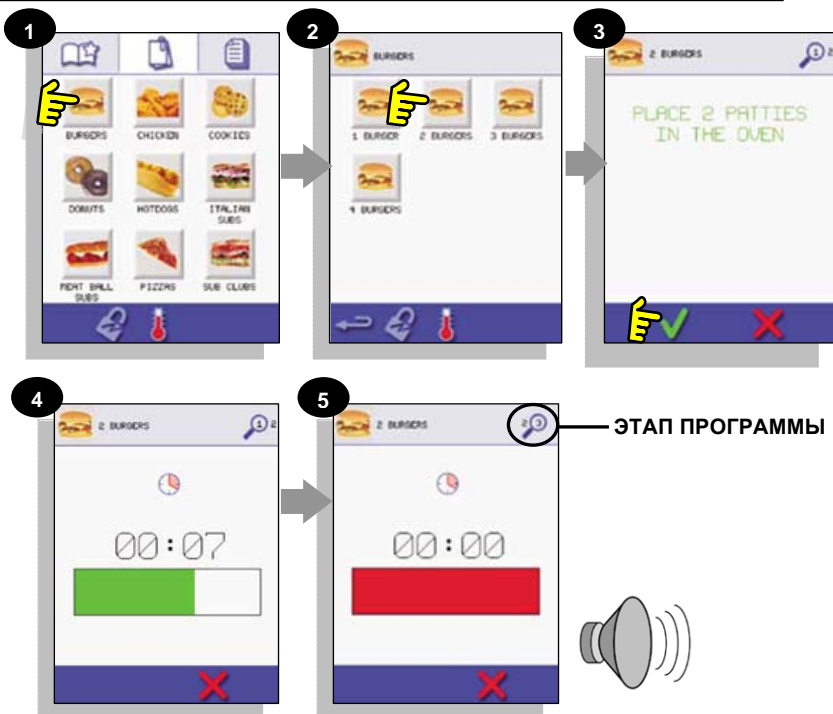


ОСТОРОЖНО!

Принимая все необходимые меры предосторожности от ожога, откройте дверцу печи, чтобы поместить блюдо в горячую духовку, и закройте дверцу.

1. Выберите группу программ, например BURGERS, чтобы отобразить отдельные программы приготовления.
2. Выберите программу приготовления для запуска, например, 2 BURGERS.
3. Следуйте указаниям, если они отображаются на экране.
4. Коснитесь зеленой галочки для приготовления блюда. Выполняется обратный отсчет времени приготовления для каждого этапа программы.
5. По окончании программы обычно отображается красная полоса со звуковым звуком - откройте дверцу или коснитесь красного "X", чтобы вернуться к программе приготовления.

Примечание: Открытие дверцы печи во время приготовления блюда останавливает программу, при этом появляется предупреждение. При закрытии дверцы программа приготовления продолжается.



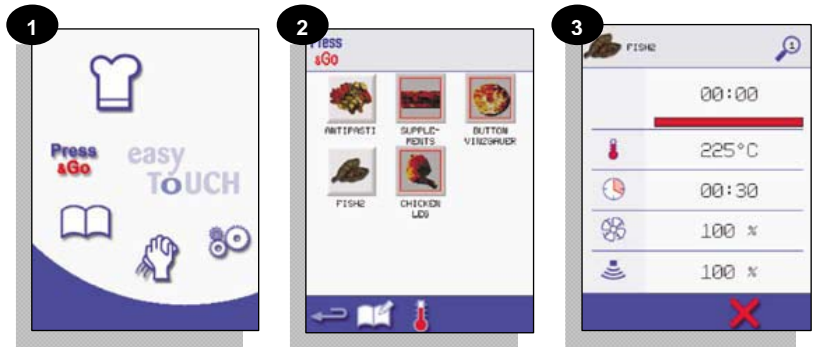
ИНСТРУКЦИЯ ПО ЭКСПЛУАТАЦИИ: ПОЛНОФУНКЦИОНАЛЬНАЯ ПЕЧЬ ГЛАВНЫЙ ЭКРАН МЕНЮ easyTOUCH

Информацию о функциях печи см. в Руководстве по установке и эксплуатации печи.



ИСПОЛЬЗОВАНИЕ МЕНЮ PRESS & GO

1. Выберите PRESS & GO на экране главного меню.
2. Выберите продукт, который необходимо приготовить.
3. На дисплее отображается температура, время приготовления, мощность СВЧ-излучения и скорость вращения вентилятора во время обратного отсчета таймера. Полоска таймер загорается красным цветом, показывая, что цикл приготовления завершен.



ИСПОЛЬЗОВАНИЕ ПРОГРАММЫ ПОВАРЕННОЙ КНИГИ

⚠ ОСТОРОЖНО! УБЕДИТЕСЬ, ЧТО ПРОДУКТ НАХОДИТСЯ В ПЕЧИ ПЕРЕД ЗАПУСКОМ ПРОГРАММЫ ПРИГОТОВЛЕНИЯ.

⚠ ОСТОРОЖНО! ОПАСНОСТЬ ОТ ГОРЯЧЕЙ ПОВЕРХНОСТИ

Чтобы найти нужную Программу в поваренной книге:

1. Выберите Поваренную книгу (cookbook) на экране главного меню.
2. Выберите символ "Все меню" (all menus).
3. Используйте стрелки "вверх / вниз" для поиска программы.
4. Выберите необходимую программу для запуска приготовления. Например, 1 BURGER.
5. Программа либо сразу начнет отображать таймер обратного отсчета, либо сначала отображается инструкция; следуйте инструкциям этапа, затем выберите ОК, чтобы начать приготовление. Если дверца духовки не будет открыта в течение 30 секунд, появляется предупреждающее сообщение.
6. Таймер приготовления выполняет обратный отсчет до нуля и выдает звуковой сигнал, указывающий, что требуется действие оператора в конце этапа или программы приготовления.

