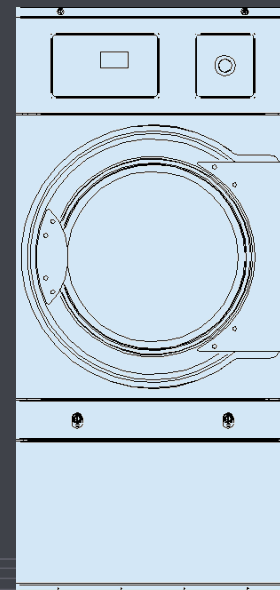


# TOLON



**Spare parts Manual**

**TRD11 | TRD14 | TRD16 | TRD23**

**CONTENTS / CONTENIDO / SOMMAIRE**

A	BODY / MUEBLE / MEUBLE	3-7
B	BM DISPLAY CONTROL / CONTROL BM DISPLAY / CONTRÔLE BM DISPLAY	8-9
C	COIN SLOT / KIT MONEDERO / SET MONNAYEUR	10-11
D	FILTER / FILTRO / FILTRE	12-15
E	DOOR / PUERTA / PORTE	16-17
F	DRIVE / TRANSMISION / TRANSMISSION	18-19
G	DRUM / TAMBOR / TAMBOUR	20-21
H	ELECTRICAL HEATING / CALEFACCIÓN ELÉCTRICA / CHAUFFAGE ÉLECTRIQUE	22-23
I	GAS HEATING / CALEFACCION GAS / CHAUFFAGE GAZ	24-25
J	STEAM HEATING / CALEFACCIÓN VAPOR / CHAUFFAGE VAPEUR	26-27
K	ELECTRIC BOX / CUADRO ELECTRICO / TABLEAU ELECTRIQUE	28-31
	LIST OF CABLES / LISTADO DE CABLES / LISTE DES CÂBLES	32
	WIRING DIAGRAM / ESQUEMAS ELECTRICOS / SCHÉMA ÉLECTRIQUE	33-39

**WARNING MESSAGE / MENSAJE DE ADVERTENCIA / MESSAGE D'AVERTISSEMENT**

Los dibujos representados en este documento son orientativos y pueden no reproducir con exactitud las piezas en cuestión.

Los aparatos están sujetos a modificaciones sin previo aviso.

Asegúrese de consultar la última versión del despiece técnico y de pedir las piezas compatibles con su modelo según la fecha de fabricación.

**IMPORTANTE:** Repuestos recomendados marcados con una cruz al final de las listas.

The drawings shown in this document are for guidance and might not represent the parts accurately.

The machinery is subject to change without prior notice.

Please, ensure that this is the most recent revision of the spare parts manual, and that you are ordering suitable parts for your model considering its date of manufacture.

**NOTE:** The recommended spare parts are marked with a cross at the end of the lists.

Les dessins représentés dans ce document sont donnés à titre indicatif et peuvent ne pas reproduire avec précision les pièces en question.

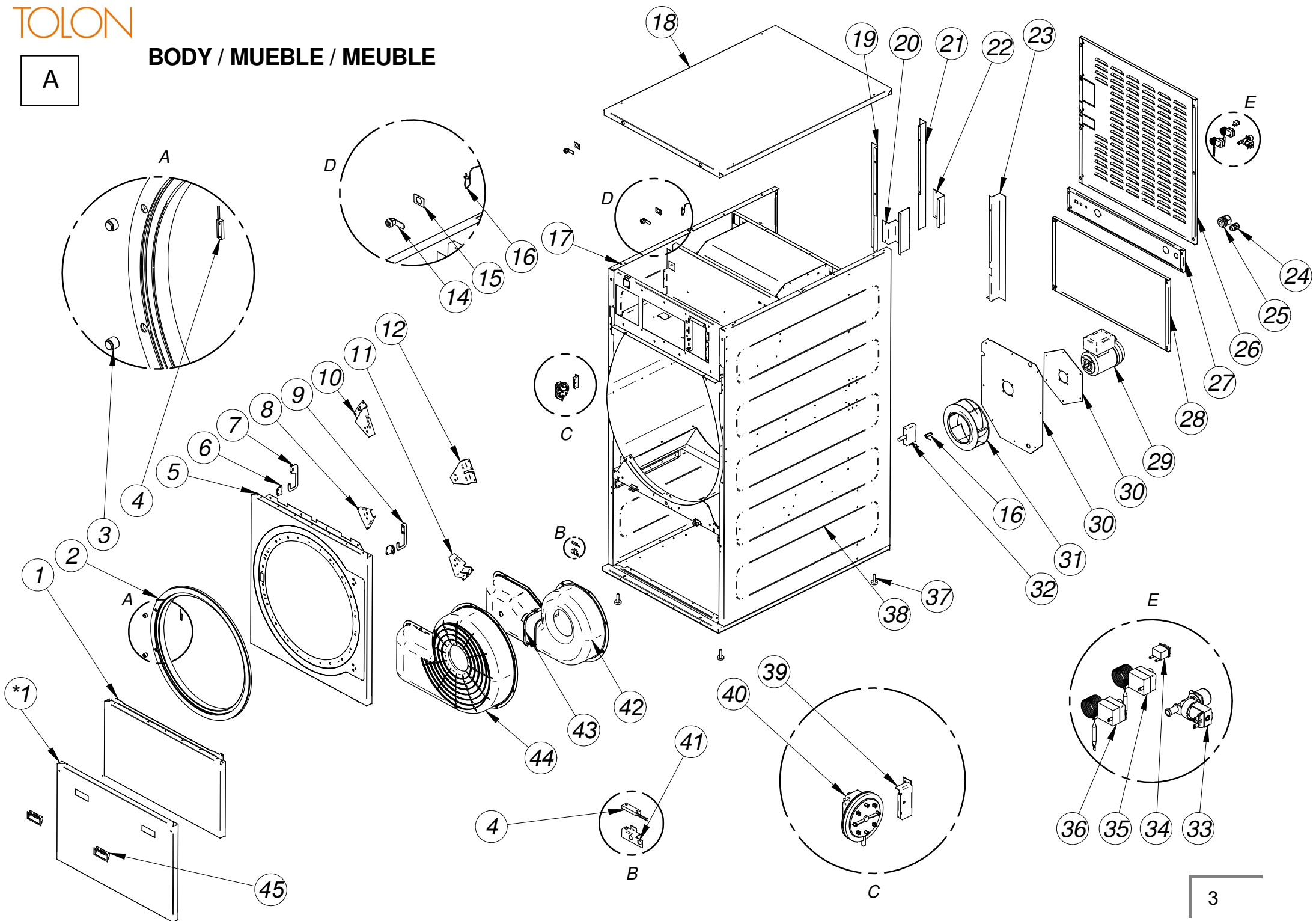
Les appareils sont sujets à changement sans préavis.

Assurez-vous de vérifier la dernière version de la vue technique éclatée et commandez les pièces compatibles avec votre modèle en fonction de la date de fabrication.

**IMPORTANT:** pièces de rechange recommandées marquées d'une croix à la fin des listes.

## BODY / MUEBLE / MEUBLE

A



BODY  
MUEBLE  
MEUBLE

POS.	REF.	DESCRIPTION	DESCRIPCIÓN	DESCRIPTION	TRD11	TRD14	TRD16	TRD23	RECOM.
1	12258146	LOWER FRONT PANNEL ENSEMBLE	CONJUNTO TAPA FRONTAL INFERIOR	ENSEMBLE PANNEAU FRONTAL INFÉRIEUR	1	1	1	-	
1	12258978	LOWER FRONT PANNEL ENSEMBLE	CONJUNTO TAPA FRONTAL INFERIOR	ENSEMBLE PANNEAU FRONTAL INFÉRIEUR	-	-	-	1	
*1	12348252	LOWER FRONT PANNEL ENSEMBLE	CONJUNTO TAPA FRONTAL INFERIOR	ENSEMBLE PANNEAU FRONTAL INFÉRIEUR	1	1	1	-	
*1	12348255	LOWER FRONT PANNEL ENSEMBLE	CONJUNTO TAPA FRONTAL INFERIOR	ENSEMBLE PANNEAU FRONTAL INFÉRIEUR	-	-	-	1	
2	12165003	INLET HOOP	ARO REFUERZO ENTRADA	ANNEAU RENFORT ENTRÉE	1	1	1	1	
3	12219625	CLOSE DOOR TABLET	PASTILLA CIERRE	PLAQUETTE FERMETURE	2	2	2	2	X
4	12090513	REED RECTANGULAR SENSOR	SENSOR REED RECTANGULAR	CAPTEUR REED RECTANGULAIRE	2	2	2	2	X
5	12263140	FRONT PANNEL ENSEMBLE	CONJUNTO PANEL FRONTAL	ENSEMBLE PANNEAU FRONTAL	1	1	1	-	
5	12263141	FRONT PANNEL ENSEMBLE	CONJUNTO PANEL FRONTAL	ENSEMBLE PANNEAU FRONTAL	-	-	-	1	
6	12145550	FIXED HINGE	BISAGRA FIJA	CHARNIÈRE FIXE	2	2	2	2	
7	12238605	MOBIL LEFT HINGE	BISAGRA IZQUIERDA MOBIL	CHARNIÈRE GAUCHE MOBILE	1	1	1	1	
8	12235153	LEFT LOWER HINGE DOOR REINFORCEMENT	REFUERZO INF. IZQ. BISAGRA PUERTA	RENFORT INF. GAUCHE CHARNIÈRE PORTE	-	-	-	1	
9	12238603	MOBIL RIGHT HINGE	BISAGRA DERECHA MOBIL	CHARNIÈRE DROITE MOBILE	1	1	1	1	
10	12235160	LEFT UPPER HINGE DOOR REINFORCEMENT	REFUERZO SUP. IZQ. BISAGRA PUERTA	RENFORT SUP. GAUCHE CHARNIÈRE PORTE	-	-	-	1	
11	12233535	RIGHT LOWER HINGE DOOR REINFORCEMENT	REFUERZO INF. DER. BISAGRA PUERTA	RENFORT INF. DROITE CHARNIÈRE PORTE	-	-	-	1	
12	12233658	RIGHT UPPER HINGE DOOR REINFORCEMENT	REFUERZO SUP. DER. BISAGRA PUERTA	RENFORTS SUP. DROITE CHARNIÈRE PORTE	-	-	-	1	
14	12094428	ELECTRIC PANEL LOCK	CERRADURA PORTAMANDOS	SERRURE PANNEAU ELECTRIQUE	2	2	2	2	X
15	12216924	THICK LOCK KEY	GRUESO CERRADURA	EPAIS FERMETURE CLÉ	2	2	2	2	X
16	12031344	TEMPERATURE PROBE	SONDA TEMPERATURA	SONDE DE TEMPERATURE	2	2	2	2	X
*17	12259034	LEFT SIDE PANNEL	PANEL LATERAL IZQUIERDO	PANNEAU LATÉRAL GAUCHE	1	-	-	-	
*17	12287690	LEFT SIDE PANNEL	PANEL LATERAL IZQUIERDO	PANNEAU LATÉRAL GAUCHE	-	1	-	-	
*17	12258126	LEFT SIDE PANNEL	PANEL LATERAL IZQUIERDO	PANNEAU LATÉRAL GAUCHE	-	-	1	-	
*17	12258610	LEFT SIDE PANNEL	PANEL LATERAL IZQUIERDO	PANNEAU LATÉRAL GAUCHE	-	-	-	1	
18	12259032	CEILING	TECHO	PLAFOND	1	-	-	-	
18	12287685	CEILING	TECHO	PLAFOND	-	1	-	-	
18	12258124	CEILING	TECHO	PLAFOND	-	-	1	-	
18	12258613	CEILING	TECHO	PLAFOND	-	-	-	1	
19	12233602	RIGHT SIDE LONG CABLE PROT. (GAS-STEAM)	PROTECTOR CABLES DER. LARGO (GAS-VAPOR)	PROTECTION CÂBLES DROIT LONG (GAZ-VAPEUR)	1	1	1	-	
19	12236889	RIGHT SIDE LONG CABLE PROT. (GAS-STEAM)	PROTECTOR CABLES DER. LARGO (GAS-VAPOR)	PROTECTION CÂBLES DROIT LONG (GAZ-VAPEUR)	-	-	-	1	
20	12233603	RIGHT SIDE SHORT CABLE PROT. (GAS-STEAM)	PROTECTOR CABLES DER. CORTO (GAS-VAPOR)	PROTECTION CÂBLES DROIT COURT (GAZ-VAPEUR)	1	1	1	-	
20	12236890	RIGHT SIDE SHORT CABLE PROT. (GAS-STEAM)	PROTECTOR CABLES DER. CORTO (GAS-VAPOR)	PROTECTION CÂBLES DROIT COURT (GAZ-VAPEUR)	-	-	-	1	
21	12233210	RIGHT SIDE LONG CABLE PROT. (ELECTRIC)	PROTECTOR CABLES DER. LARGO (ELÉCTRICO)	PROTECTION CÂBLES DROIT LONG (ÉLECTRIQUE)	1	1	1	-	
21	12236891	RIGHT SIDE LONG CABLE PROT. (ELECTRIC)	PROTECTOR CABLES DER. LARGO (ELÉCTRICO)	PROTECTION CÂBLES DROIT LONG (ÉLECTRIQUE)	-	-	-	1	
22	12233279	RIGHT SIDE SHORT CABLE PROT. (ELECTRIC)	PROTECTOR CABLES DER. CORTO (ELÉCTRICO)	PROTECTION CÂBLES DROIT COURT (ÉLECTRIQUE)	1	1	1	-	
22	12236892	RIGHT SIDE SHORT CABLE PROT. (ELECTRIC)	PROTECTOR CABLES DER. CORTO (ELÉCTRICO)	PROTECTION CÂBLES DROIT COURT (ÉLECTRIQUE)	-	-	-	1	
23	12233502	LEFT SIDE CABLE PROTECTOR	PROTECTOR CABLES IZQUIERDO	PROTECTION CÂBLES GAUCHE	1	1	1	-	
23	12236893	LEFT SIDE CABLE PROTECTOR	PROTECTOR CABLES IZQUIERDO	PROTECTION CÂBLES GAUCHE	-	-	-	1	
24	12095959	CAPS TOP PG-16 (GAS-STEAM)	PRESNA ESTOPA PG-16 (GAS-VAPOR)	PRESSE-ÉTOUPE PG-16 (GAZ-VAPEUR)	1	1	1	1	
25	12035015	CAPS TOP PG-29 (ELECTRIC)	PRESNA ESTOPA PG-29 (ELÉCTRICO)	PRESSE-ÉTOUPE PG-29 (ÉLECTRIQUE)	1	1	1	1	
26	12145547	BACK UPPEER LID	TAPA POSTERIOR SUPERIOR	PANNEAU ARRIÈRE SUPÉRIEUR	1	1	1	-	
26	12236078	BACK UPPEER LID	TAPA POSTERIOR SUPERIOR	PANNEAU ARRIÈRE SUPÉRIEUR	-	-	-	1	
27	12145545	BACK LIDS REINFORCEMENT	REFUERZO TAPAS POSTERIORES	RENFORT PANNEAU ARRIÈRE	1	1	1	-	
27	12238441	BACK LIDS REINFORCEMENT	REFUERZO TAPAS POSTERIORES	RENFORT PANNEAU ARRIÈRE	-	-	-	1	
28	12145546	BACK LOWER LID	TAPA POSTERIOR INFERIOR	PANNEAU ARRIÈRE INFÉRIEUR	1	1	1	-	
28	12236200	BACK LOWER LID	TAPA POSTERIOR INFERIOR	PANNEAU ARRIÈRE INFÉRIEUR	-	-	-	1	
29	12216204	M-P MOTOR 0,25 KW	MOTOR MON. 0,25 KW	MOTEUR MON. 0,25 KW	1	1	1	-	
29	12217779	T-P MOTOR 0,25 KW	MOTOR TRI. 0,25 KW	MOTEUR TRI. 0,25 KW	1	1	1	-	
29	12216283	M-P MOTOR 0,55 KW	MOTOR MON. 0,55 KW	MOTEUR MON. 0,55 KW	-	-	-	1	
29	12168105	T-P MOTOR 0,55 KW	MOTOR TRI. 0,55 KW	MOTEUR TRI. 0,55 KW	-	-	-	1	
30	12224600	MOTOR SUPPORT	SOPORTE MOTOR	SUPPORT MOTEUR	1	1	1	1	
31	12216208	PLASTIC FAN	TURBINA PLASTICO	TURBINE EN PLASTIQUE	1	1	1	-	
31	12216288	PLASTIC FAN	TURBINA PLASTICO	TURBINE EN PLASTIQUE	-	-	-	1	
32	12119884	HUMIDITY SENSOR (OPTIONAL)	SENSOR HUMEDAD (OPCIONAL)	CAPTEUR HUMIDITÉ (OPTIONNEL)	1	1	1	1	X
33	12025161	ELECTROVALVE (ANTI FIRE ONLY)	ELECTROVÁLVULA (SOLO ANTI INCENDIO)	ÉLECTROVANNE (SEULEMENT ANTI FEU)	1	1	1	1	X
34	12016811	RESET RECTANGULAR BUTTON (ONLY GAS)	PULSADOR RESET (GAS)	TOUCHE RESET	1	1	1	1	X
35	12126296	SAFETY THERMOSTAT 220° (ONLY ELECTRIC)	TERMOSTATO SEGURIDAD 220° (SOLO ELECTRICO)	THERMOSTAT SÉCURITÉ 220° (SEULEMENT ÉLECTRIQUE)	1	1	1	-	X
35	12254879	SAFETY THERMOSTAT 350° (ONLY ELECTRIC)	TERMOSTATO SEGURIDAD 350° (SOLO ELECTRICO)	THERMOSTAT SÉCURITÉ 350° (SEULEMENT ÉLECTRIQUE)	-	-	-	1	X
35	12135898	SAFETY THERMOSTAT 180° (ONLY GAS-STEAM)	TERMOSTATO SEGURIDAD 180° (SOLO GAS-VAPOR)	THERMOSTAT SÉCURITÉ 180° (SEULEMENT GAZ-VAPEUR)	1	1	1	1	X
36	12110160	SAFETY THERMOSTAT 110°	TERMOSTATO SEGURIDAD 110°	THERMOSTAT SÉCURITÉ 110°	1	1	1	1	X

BODY  
MUEBLE  
MEUBLE

POS.	REF.	DESCRIPTION	DESCRIPCIÓN	DESCRIPTION	TRD11	TRD14	TRD16	TRD23	RECOM.
37	12024163	LEVELLING FEET	PIÉS DE NIVELACIÓN	PIEDS DE NIVELLEMENT	4	4	4	4	
*38	12259033	RIGHT SIDE PANNEL	PANEL LATERAL DERECHO	PANNEAU LATÉRAL DROIT	1	-	-	-	
*38	12287688	RIGHT SIDE PANNEL	PANEL LATERAL DERECHO	PANNEAU LATÉRAL DROIT	-	1	-	-	
*38	12258125	RIGHT SIDE PANNEL	PANEL LATERAL DERECHO	PANNEAU LATÉRAL DROIT	-	-	1	-	
*38	12258578	RIGHT SIDE PANNEL	PANEL LATERAL DERECHO	PANNEAU LATÉRAL DROIT	-	-	-	1	
39	12226970	DIFFERENTIAL PRESSURE SWITCH SUPP	SOPORTE PRESOSTATO	SUPPORT PRESSOSTAT DIFFÉRENTIEL	1	1	1	1	
40	12221589	DIFFERENTIAL AIR PRESSURE	PRESOSTATO DIFERENCIAL	PRESSOSTAT DIFFÉRENTIEL	1	1	1	1	X
41	12145377	REED SENSOR SUPPORT	SOPORTE SENSOR REED	SUPPORT CAPTEUR REED	1	1	1	1	
42	12215352	PLASTIC FAN CASE	CARCASA TURBINA	CARTER TURBINE PLASTIQUE	1	1	1	-	
43	12215688	COUPLE PLASTIC HOUSING FAN	ACOPLE CARCASA TURBINA	COUPLAGE CARTER TURBINE	1	1	1	-	
44	12215657	PLASTIC FAN CASE	CARCASA TURBINA	CARTER TURBINE PLASTIQUE	-	-	-	1	
45	12263634	HANDLE	TIRADOR	POIGNÉE	2	2	2	2	
*1	12338648	FROM MACHINE NUMBER 8102925928 (19/05/2023)	A PARTIR NUMERO DE MAQUINA 8102925928 (19/05/2023)	À PARTIR NUMERO DE MACHINE 8102925928 (19/05/2023)	1	1	1	-	
*1	12338649	FROM MACHINE NUMBER 8102925928 (19/05/2023)	A PARTIR NUMERO DE MAQUINA 8102925928 (19/05/2023)	À PARTIR NUMERO DE MACHINE 8102925928 (19/05/2023)	-	-	-	1	
*17	12243082	V02 FROM MACHINE NUMBER 8102925928 (19/05/2023)	V02 A PARTIR NUMERO DE MAQUINA 8102925928 (19/05/2023)	V02 À PARTIR NUMERO DE MACHINE 8102925928 (19/05/2023)	1	-	-	-	
*17	12276367	V01 FROM MACHINE NUMBER 8102925928 (19/05/2023)	V01 A PARTIR NUMERO DE MAQUINA 8102925928 (19/05/2023)	V01 À PARTIR NUMERO DE MACHINE 8102925928 (19/05/2023)	-	1	-	-	
*17	12243032	V01 FROM MACHINE NUMBER 8102925928 (19/05/2023)	V01 A PARTIR NUMERO DE MAQUINA 8102925928 (19/05/2023)	V01 À PARTIR NUMERO DE MACHINE 8102925928 (19/05/2023)	-	-	1	-	
*17	12242850	V01 FROM MACHINE NUMBER 8102925928 (19/05/2023)	V01 A PARTIR NUMERO DE MAQUINA 8102925928 (19/05/2023)	V01 À PARTIR NUMERO DE MACHINE 8102925928 (19/05/2023)	-	-	-	1	
*38	12243087	V02 FROM MACHINE NUMBER 8102925928 (19/05/2023)	V02 A PARTIR NUMERO DE MAQUINA 8102925928 (19/05/2023)	V02 À PARTIR NUMERO DE MACHINE 8102925928 (19/05/2023)	1	-	-	-	
*38	12276366	V01 FROM MACHINE NUMBER 8102925928 (19/05/2023)	V01 A PARTIR NUMERO DE MAQUINA 8102925928 (19/05/2023)	V01 À PARTIR NUMERO DE MACHINE 8102925928 (19/05/2023)	-	1	-	-	
*38	12243035	V01 FROM MACHINE NUMBER 8102925928 (19/05/2023)	V01 A PARTIR NUMERO DE MAQUINA 8102925928 (19/05/2023)	V01 À PARTIR NUMERO DE MACHINE 8102925928 (19/05/2023)	-	-	1	-	
*38	12242849	V01 FROM MACHINE NUMBER 8102925928 (19/05/2023)	V01 A PARTIR NUMERO DE MAQUINA 8102925928 (19/05/2023)	V01 À PARTIR NUMERO DE MACHINE 8102925928 (19/05/2023)	-	-	-	1	

INOX BODY  
MUEBLE INOX  
MEUBLE INOX

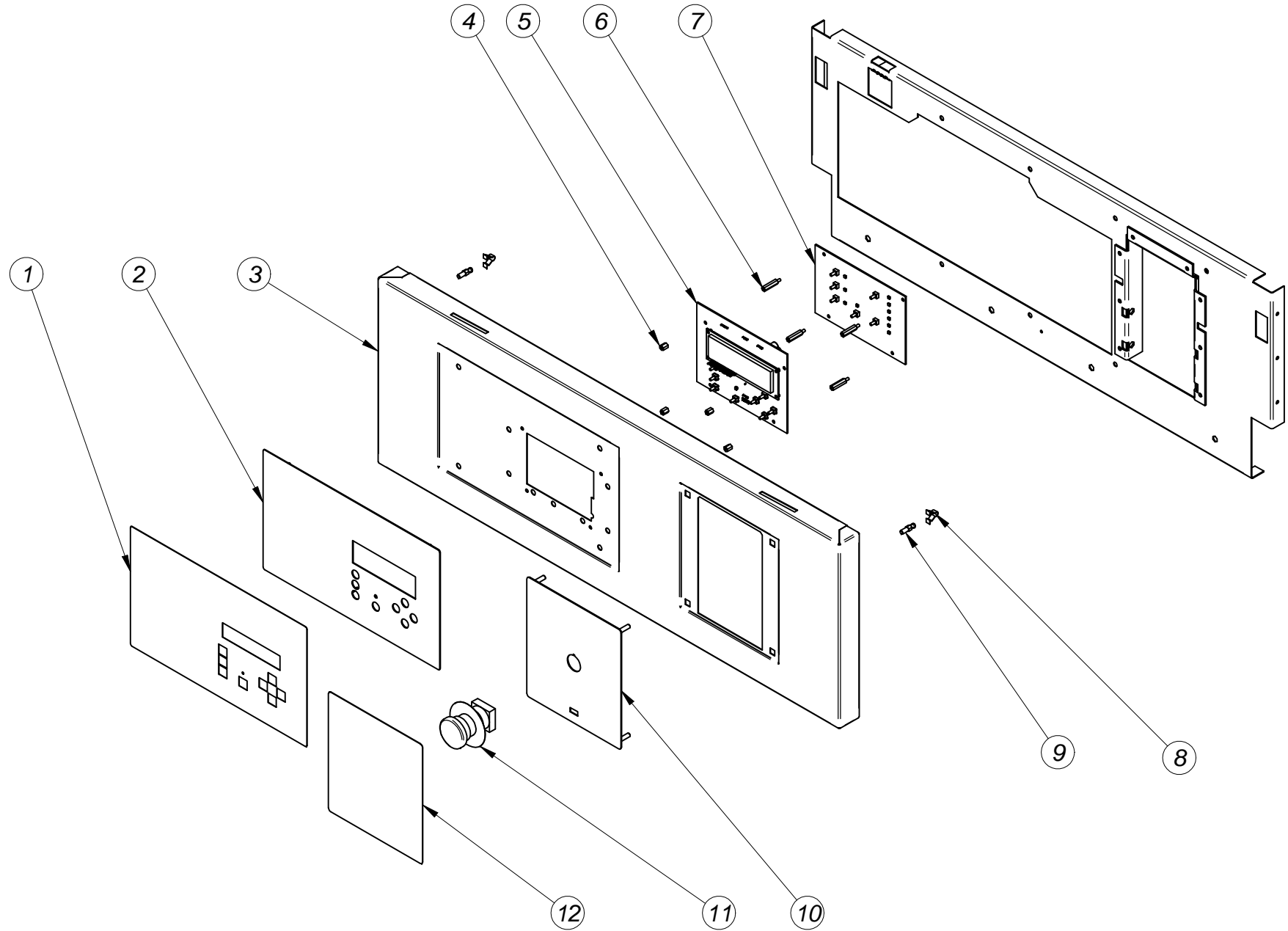
POS.	REF.	DESCRIPTION	DESCRIPCIÓN	DESCRIPTION	TRD11	TRD14	TRD16	TRD23	RECOM.
1	12248638	LOWER FRONT PANNEL ENSEMBLE INOX	CONJUNTO TAPA FRONTAL INFERIOR INOX	ENSEMBLE PANNEAU FRONTAL INFÉRIEUR INOX	1	1	1	-	
1	12248639	LOWER FRONT PANNEL ENSEMBLE INOX	CONJUNTO TAPA FRONTAL INFERIOR INOX	ENSEMBLE PANNEAU FRONTAL INFÉRIEUR INOX	-	-	-	1	
*1	12348253	LOWER FRONT PANNEL ENSEMBLE INOX	CONJUNTO TAPA FRONTAL INFERIOR INOX	ENSEMBLE PANNEAU FRONTAL INFÉRIEUR INOX	1	1	1	-	
*1	12348256	LOWER FRONT PANNEL ENSEMBLE INOX	CONJUNTO TAPA FRONTAL INFERIOR INOX	ENSEMBLE PANNEAU FRONTAL INFÉRIEUR INOX	-	-	-	1	
2	12165003	INLET HOOP	ARO REFUERZO ENTRADA	ANNEAU RENFORT ENTRÉE	1	1	1	1	
3	12219625	CLOSE DOOR TABLET	PASTILLA CIERRE	PLAQUETTE FERMETURE	2	2	2	2	X
4	12090513	REED RECTANGULAR SENSOR	SENSOR REED RECTANGULAR	CAPTEUR REED RECTANGULAIRE	2	2	2	2	X
5	12263146	FRONT PANNEL ENSEMBLE INOX	CONJUNTO PANEL FRONTAL INOX	ENSEMBLE PANNEAU FRONTAL INOX	1	1	1	-	
5	12263147	FRONT PANNEL ENSEMBLE INOX	CONJUNTO PANEL FRONTAL INOX	ENSEMBLE PANNEAU FRONTAL INOX	-	-	-	1	
6	12145550	FIXED HINGE	BISAGRA FIJA	CHARNIÈRE FIXE	2	2	2	2	
7	12238605	MOBIL LEFT HINGE	BISAGRA IZQUIERDA MOBIL	CHARNIÈRE GAUCHE MOBILE	1	1	1	1	
8	12235153	LEFT LOWER HINGE DOOR REINFORCEMENT	REFUERZO INF. IZQ. BISAGRA PUERTA	RENFORT INF. GAUCHE CHARNIÈRE PORTE	-	-	-	1	
9	12238603	MOBIL RIGHT HINGE	BISAGRA DERECHA MOBIL	CHARNIÈRE DROITE MOBILE	1	1	1	1	
10	12235160	LEFT UPPER HINGE DOOR REINFORCEMENT	REFUERZO SUP. IZQ. BISAGRA PUERTA	RENFORT SUP. GAUCHE CHARNIÈRE PORTE	-	-	-	1	
11	12233535	RIGHT LOWER HINGE DOOR REINFORCEMENT	REFUERZO INF. DER. BISAGRA PUERTA	RENFORT INF. DROITE CHARNIÈRE PORTE	-	-	-	1	
12	12233658	RIGHT UPPER HINGE DOOR REINFORCEMENT	REFUERZO SUP. DER. BISAGRA PUERTA	RENFORTSUP. DROITE CHARNIÈRE PORTE	-	-	-	1	
14	12094428	ELECTRIC PANEL LOCK	CERRADURA PORTAMANDOS	SERRURE PANNEAU ELECTRIQUE	2	2	2	2	X
15	12216924	THICK LOCK KEY	GRUESO CERRADURA	EPAIS FERMETURE CLÉ	2	2	2	2	X
16	12031344	TEMPERATURE PROBE	SONDA TEMPERATURA	SONDE DE TEMPERATURE	2	2	2	2	X
*17	12254143	LEFT SIDE PANNEL INOX	PANEL LATERAL IZQUIERDO INOX	PANNEAU LATÉRAL GAUCHE INOX	1	-	-	-	
*17	12276380	LEFT SIDE PANNEL INOX	PANEL LATERAL IZQUIERDO INOX	PANNEAU LATÉRAL GAUCHE INOX	-	1	-	-	
*17	12254206	LEFT SIDE PANNEL INOX	PANEL LATERAL IZQUIERDO INOX	PANNEAU LATÉRAL GAUCHE INOX	-	-	1	-	
*17	12254209	LEFT SIDE PANNEL INOX	PANEL LATERAL IZQUIERDO INOX	PANNEAU LATÉRAL GAUCHE INOX	-	-	-	1	
18	12254144	CEILING INOX	TECHO INOX	PLAFOND INOX	1	-	-	-	
18	12276381	CEILING INOX	TECHO INOX	PLAFOND INOX	-	1	-	-	
18	12254207	CEILING INOX	TECHO INOX	PLAFOND INOX	-	-	1	-	
18	12254210	CEILING INOX	TECHO INOX	PLAFOND INOX	-	-	-	1	
19	12233602	RIGHT SIDE LONG CABLE PROT. (GAS-STEAM)	PROTECTOR CABLES DER. LARGO (GAS-VAPOR)	PROTECTION CÂBLES DROIT LONG (GAZ-VAPEUR)	1	1	1	-	
19	12236889	RIGHT SIDE LONG CABLE PROT. (GAS-STEAM)	PROTECTOR CABLES DER. LARGO (GAS-VAPOR)	PROTECTION CÂBLES DROIT LONG (GAZ-VAPEUR)	-	-	-	1	
20	12233603	RIGHT SIDE SHORT CABLE PROT. (GAS-STEAM)	PROTECTOR CABLES DER. CORTO (GAS-VAPOR)	PROTECTION CÂBLES DROIT COURT (GAZ-VAPEUR)	1	1	1	-	
20	12236890	RIGHT SIDE SHORT CABLE PROT. (GAS-STEAM)	PROTECTOR CABLES DER. CORTO (GAS-VAPOR)	PROTECTION CÂBLES DROIT COURT (GAZ-VAPEUR)	-	-	-	1	
21	12233210	RIGHT SIDE LONG CABLE PROT. (ELECTRIC)	PROTECTOR CABLES DER. LARGO (ELÉCTRICO)	PROTECTION CÂBLES DROIT LONG (ÉLECTRIQUE)	1	1	1	-	
21	12236891	RIGHT SIDE LONG CABLE PROT. (ELECTRIC)	PROTECTOR CABLES DER. LARGO (ELÉCTRICO)	PROTECTION CÂBLES DROIT LONG (ÉLECTRIQUE)	-	-	-	1	
22	12233279	RIGHT SIDE SHORT CABLE PROT. (ELECTRIC)	PROTECTOR CABLES DER. CORTO (ELÉCTRICO)	PROTECTION CÂBLES DROIT COURT (ÉLECTRIQUE)	1	1	1	-	
22	12236892	RIGHT SIDE SHORT CABLE PROT. (ELECTRIC)	PROTECTOR CABLES DER. CORTO (ELÉCTRICO)	PROTECTION CÂBLES DROIT COURT (ÉLECTRIQUE)	-	-	-	1	
23	12233502	LEFT SIDE CABLE PROTECTOR	PROTECTOR CABLES IZQUIERDO	PROTECTION CÂBLES GAUCHE	1	1	1	-	
23	12236893	LEFT SIDE CABLE PROTECTOR	PROTECTOR CABLES IZQUIERDO	PROTECTION CÂBLES GAUCHE	-	-	-	1	
24	12095959	CAPS TOP PG-16 (GAS-STEAM)	PRENSA ESTOPA PG-16 (GAS-VAPOR)	PRESSE-ÉTOUPE PG-16 (GAZ-VAPEUR)	1	1	1	1	
25	12035015	CAPS TOP PG-29 (ELECTRIC)	PRENSA ESTOPA PG-29 (ELÉCTRICO)	PRESSE-ÉTOUPE PG-29 (ÉLECTRIQUE)	1	1	1	1	
26	12145547	BACK UPPEER LID	TAPA POSTERIOR SUPERIOR	PANNEAU ARRIÈRE SUPÉRIEUR	1	1	1	-	
26	12236078	BACK UPPEER LID	TAPA POSTERIOR SUPERIOR	PANNEAU ARRIÈRE SUPÉRIEUR	-	-	-	1	
27	12145545	BACK LIDS REINFORCEMENT	REFUERZO TAPAS POSTERIORES	RENFORT PANNEAU ARRIÈRE	1	1	1	-	
27	12238441	BACK LIDS REINFORCEMENT	REFUERZO TAPAS POSTERIORES	RENFORT PANNEAU ARRIÈRE	-	-	-	1	
28	12145546	BACK LOWER LID	TAPA POSTERIOR INFERIOR	PANNEAU ARRIÈRE INFÉRIEUR	1	1	1	-	
28	12236200	BACK LOWER LID	TAPA POSTERIOR INFERIOR	PANNEAU ARRIÈRE INFÉRIEUR	-	-	-	1	
29	12216204	M-P MOTOR 0,25 KW	MOTOR MON. 0,25 KW	MOTEUR MON. 0,25 KW	1	1	1	-	
29	12217779	T-P MOTOR 0,25 KW	MOTOR TRI. 0,25 KW	MOTEUR TRI. 0,25 KW	1	1	1	-	
29	12216283	M-P MOTOR 0,55 KW	MOTOR MON. 0,55 KW	MOTEUR MON. 0,55 KW	-	-	-	1	
29	12168105	T-P MOTOR 0,55 KW	MOTOR TRI. 0,55 KW	MOTEUR TRI. 0,55 KW	-	-	-	1	
30	12224600	MOTOR SUPPORT	SOPORTE MOTOR	SUPPORT MOTEUR	1	1	1	1	
31	12216208	PLASTIC FAN	TURBINA PLASTICO	TURBINE EN PLASTIQUE	1	1	1	-	
31	12216288	PLASTIC FAN	TURBINA PLASTICO	TURBINE EN PLASTIQUE	-	-	-	1	
32	12119884	HUMIDITY SENSOR (OPTIONAL)	SENSOR HUMEDAD (OPCIONAL)	CAPTEUR HUMIDITÉ (OPTIONNEL)	1	1	1	1	X
33	12025161	ELECTROVALVE (ANTI FIRE ONLY)	ELECTROVÁLVULA (SOLO ANTI INCENDIO)	ÉLECTROVANNE (SEULEMENT ANTI FEU)	1	1	1	1	X
34	12016811	RESET RECTANGULAR BUTTON (ONLY GAS)	PULSADOR RESET (GAS)	TOUCHE RESET	1	1	1	1	X
35	12126296	SAFETY THERMOSTAT 220° (ONLY ELECTRIC)	TERMOSTATO SEGURIDAD 220° (SOLO ELECTRICO)	THERMOSTAT SÉCURITÉ 220° (SEULEMENT ÉLECTRIQUE)	1	1	1	-	X
35	12254879	SAFETY THERMOSTAT 350° (ONLY ELECTRIC)	TERMOSTATO SEGURIDAD 350° (SOLO ELECTRICO)	THERMOSTAT SÉCURITÉ 350° (SEULEMENT ÉLECTRIQUE)	-	-	-	1	X
35	12135898	SAFETY THERMOSTAT 180° (ONLY GAS-STEAM)	TERMOSTATO SEGURIDAD 180° (SOLO GAS-VAPOR)	THERMOSTAT SÉCURITÉ 180° (SEULEMENT GAZ-VAPEUR)	1	1	1	1	X
36	12110160	SAFETY THERMOSTAT 110°	TERMOSTATO SEGURIDAD 110°	THERMOSTAT SÉCURITÉ 110°	1	1	1	1	X

INOX BODY  
MUEBLE INOX  
MEUBLE INOX

POS.	REF.	DESCRIPTION	DESCRIPCIÓN	DESCRIPTION	TRD11	TRD14	TRD16	TRD23	RECOM.
37	12024163	LEVELLING FEET	PIÉS DE NIVELACIÓN	PIEDS DE NIVELLEMENT	4	4	4	4	
*38	12254142	RIGHT SIDE PANNEL INOX	PANEL LATERAL DERECHO INOX	PANNEAU LATÉRAL DROIT INOX	1	-	-	-	
*38	12276369	RIGHT SIDE PANNEL INOX	PANEL LATERAL DERECHO INOX	PANNEAU LATÉRAL DROIT INOX	-	1	-	-	
*38	12254205	RIGHT SIDE PANNEL INOX	PANEL LATERAL DERECHO INOX	PANNEAU LATÉRAL DROIT INOX	-	-	1	-	
*38	12254208	RIGHT SIDE PANNEL INOX	PANEL LATERAL DERECHO INOX	PANNEAU LATÉRAL DROIT INOX	-	-	-	1	
39	12226970	DIFFERENTIAL PRESSURE SWITCH SUPP	SOPORTE PRESOSTATO	SUPPORT PRESSOSTAT DIFFÉRENTIEL	1	1	1	1	
40	12221589	DIFERENTIAL AIR PRESSURE	PRESOSTATO DIFERENCIAL	PRESSOSTAT DIFFERENTIEL	1	1	1	1	X
41	12145377	REED SENSOR SUPPORT	SOPORTE SENSOR REED	SUPPORT CAPTEUR REED	1	1	1	1	
42	12215352	PLASTIC FAN CASE	CARCASA TURBINA	CARTER TURBINE PLASTIQUE	1	1	1	-	
43	12215688	COUPLE PLASTIC HOUSING FAN	ACOUPLE CARCASA TURBINA	COUPLAGE CARTER TURBINE	1	1	1	-	
44	12215657	PLASTIC FAN CASE	CARCASA TURBINA	CARTER TURBINE PLASTIQUE	-	-	-	1	
45	12263634	HANDLE	TIRADOR	POIGNÉE	2	2	2	2	
*1	12338648	FROM MACHINE NUMBER 8102925928 (19/05/2023)	A PARTIR NUMERO DE MAQUINA 8102925928 (19/05/2023)	À PARTIR NUMERO DE MACHINE 8102925928 (19/05/2023)	1	1	1	-	
*1	12338649	FROM MACHINE NUMBER 8102925928 (19/05/2023)	A PARTIR NUMERO DE MAQUINA 8102925928 (19/05/2023)	À PARTIR NUMERO DE MACHINE 8102925928 (19/05/2023)	-	-	-	1	
*17	12243082	V02 FROM MACHINE NUMBER 8102925928 (19/05/2023)	V02 A PARTIR NUMERO DE MAQUINA 8102925928 (19/05/2023)	V02 À PARTIR NUMERO DE MACHINE 8102925928 (19/05/2023)	1	-	-	-	
*17	12276367	V01 FROM MACHINE NUMBER 8102925928 (19/05/2023)	V01 A PARTIR NUMERO DE MAQUINA 8102925928 (19/05/2023)	V01 À PARTIR NUMERO DE MACHINE 8102925928 (19/05/2023)	-	1	-	-	
*17	12243032	V01 FROM MACHINE NUMBER 8102925928 (19/05/2023)	V01 A PARTIR NUMERO DE MAQUINA 8102925928 (19/05/2023)	V01 À PARTIR NUMERO DE MACHINE 8102925928 (19/05/2023)	-	-	1	-	
*17	12242850	V01 FROM MACHINE NUMBER 8102925928 (19/05/2023)	V01 A PARTIR NUMERO DE MAQUINA 8102925928 (19/05/2023)	V01 À PARTIR NUMERO DE MACHINE 8102925928 (19/05/2023)	-	-	-	1	
*38	12243087	V02 FROM MACHINE NUMBER 8102925928 (19/05/2023)	V02 A PARTIR NUMERO DE MAQUINA 8102925928 (19/05/2023)	V02 À PARTIR NUMERO DE MACHINE 8102925928 (19/05/2023)	1	-	-	-	
*38	12276366	V01 FROM MACHINE NUMBER 8102925928 (19/05/2023)	V01 A PARTIR NUMERO DE MAQUINA 8102925928 (19/05/2023)	V01 À PARTIR NUMERO DE MACHINE 8102925928 (19/05/2023)	-	1	-	-	
*38	12243035	V01 FROM MACHINE NUMBER 8102925928 (19/05/2023)	V01 A PARTIR NUMERO DE MAQUINA 8102925928 (19/05/2023)	V01 À PARTIR NUMERO DE MACHINE 8102925928 (19/05/2023)	-	-	1	-	
*38	12242849	V01 FROM MACHINE NUMBER 8102925928 (19/05/2023)	V01 A PARTIR NUMERO DE MAQUINA 8102925928 (19/05/2023)	V01 À PARTIR NUMERO DE MACHINE 8102925928 (19/05/2023)	-	-	-	1	

BM DISPLAY CONTROL / CONTROL BM DISPLAY / CONTRÔLE BM DISPLAY

B

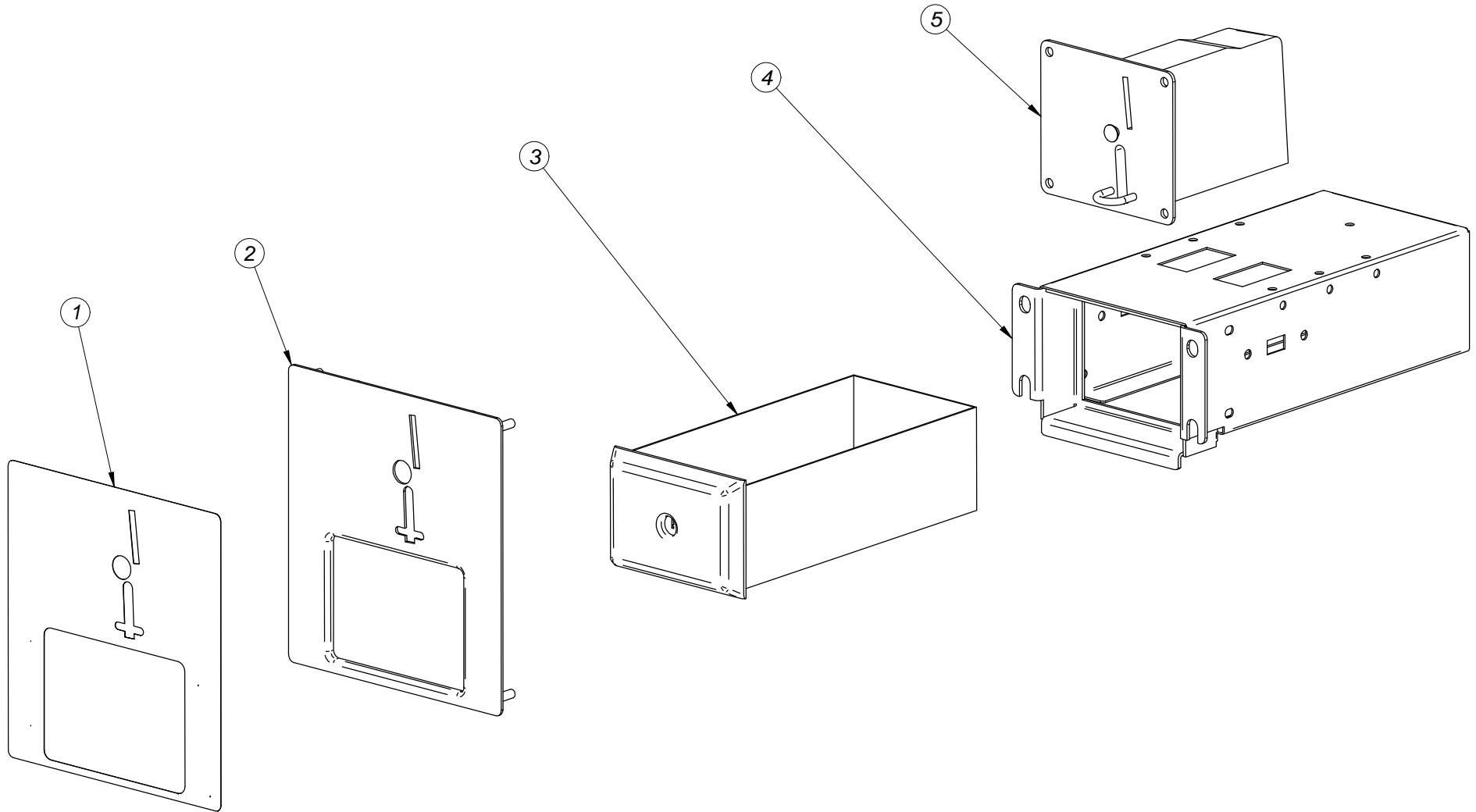




BM DISPLAY CONTROL  
CONTROL BM DISPLAY  
CONTRÔLE BM DISPLAY

POS.	REF.	DESCRIPTION	DESCRIPCIÓN	DESCRIPTION	TRD11	TRD14	TRD16	TRD23	RECOM.
1	12281179	ELECTRONIC CONTROL STICKER	CARATULA CONTROL ELECTONICO	ADHÉSIF CONTRÔLE ÉLECTRONIQUE	1	1	1	1	
2	12281087	ELECTRONIC CONTROL PLUS PLATE SUPPORT	PLACA SOPORTE CONTROL ELECTRONICO PLUS	PLAQUE SUPPORT DE CONTRÔLE ÉLECTRONIQUE PLUS	1	1	1	1	
3	12281365	CONTROL PANEL SKIN PLATE	PORTAMANDOS SKIN PLATE	PANEAU DE COMMANDE SKIN PLATE	1	1	1	-	
3	12281366	CONTROL PANEL SKIN PLATE	PORTAMANDOS SKIN PLATE	PANEAU DE COMMANDE SKIN PLATE	-	-	-	1	
3	12254279	CONTROL PANEL INOX (OPTIONAL)	PORTAMANDOS INOX (OPCIONAL)	PANEAU DE COMMANDE INOX (OPTIONNEL)	1	1	1	-	
3	12260873	CONTROL PANEL INOX (OPTIONAL)	PORTAMANDOS INOX (OPCIONAL)	PANEAU DE COMMANDE INOX (OPTIONNEL)	-	-	-	1	
4	12221614	HEXAGONAL SEPARATOR M-3X8	SEPARADOR HEXAGONAL M-3X8	SÉPARATEUR HEXAGONAL M-3X8	4	4	4	4	
5	12275413	ELECTRONIC PLATE CONTROL PLUS	PLACA ELECTRONICA CONTROL PLUS	CARTE ÉLECTRONIQUE CONTRÔLE PLUS	1	1	1	1	X
6	12281080	HEXAGONAL SEPARATOR M-3X22	SEPARADOR HEXAGONAL M-3X22	SÉPARATEUR HEXAGONAL M-3X22	4	4	4	4	
7	12188912	ELECTRONIC PLATE	PLACA ELECTRONICA	CARTE ÉLECTRONIQUE	1	1	1	1	X
8	12023877	LOCK CLIPC	CLIP CIERRE	CLIP FERMETURE	2	2	2	2	
9	12025262	PYTHON LOCK M5x12	PITON CIERRE M5x12	BEC FERMETURE M5x12	2	2	2	2	
10	12187969	PAYMENT CENTER PLATE	TAPA CENTRAL DE PAGO	PLAQUE CENTRAL DE PAYEMENT	1	1	1	1	
11	12233623	EMERGENCY STOP	PARO EMERGENCIA	ARRÊT D'URGENCE	1	1	1	1	
12	12256402	PAYMENT CENTER STICKER (ONLY SELF SERVICE)	ADHESIVO CENTRAL DE PAGO (SOLO AUTOSERVICIO)	ADHÉSIF CENTRAL DE PAYEMENT (LIBRE SERVICE)	1	1	1	1	
12	12256403	OPL STICKER	ADHESIVO OPL	ADHÉSIF OPL	1	1	1	1	

COIN SLOT / KIT MONEDERO / SET MONNAYEUR

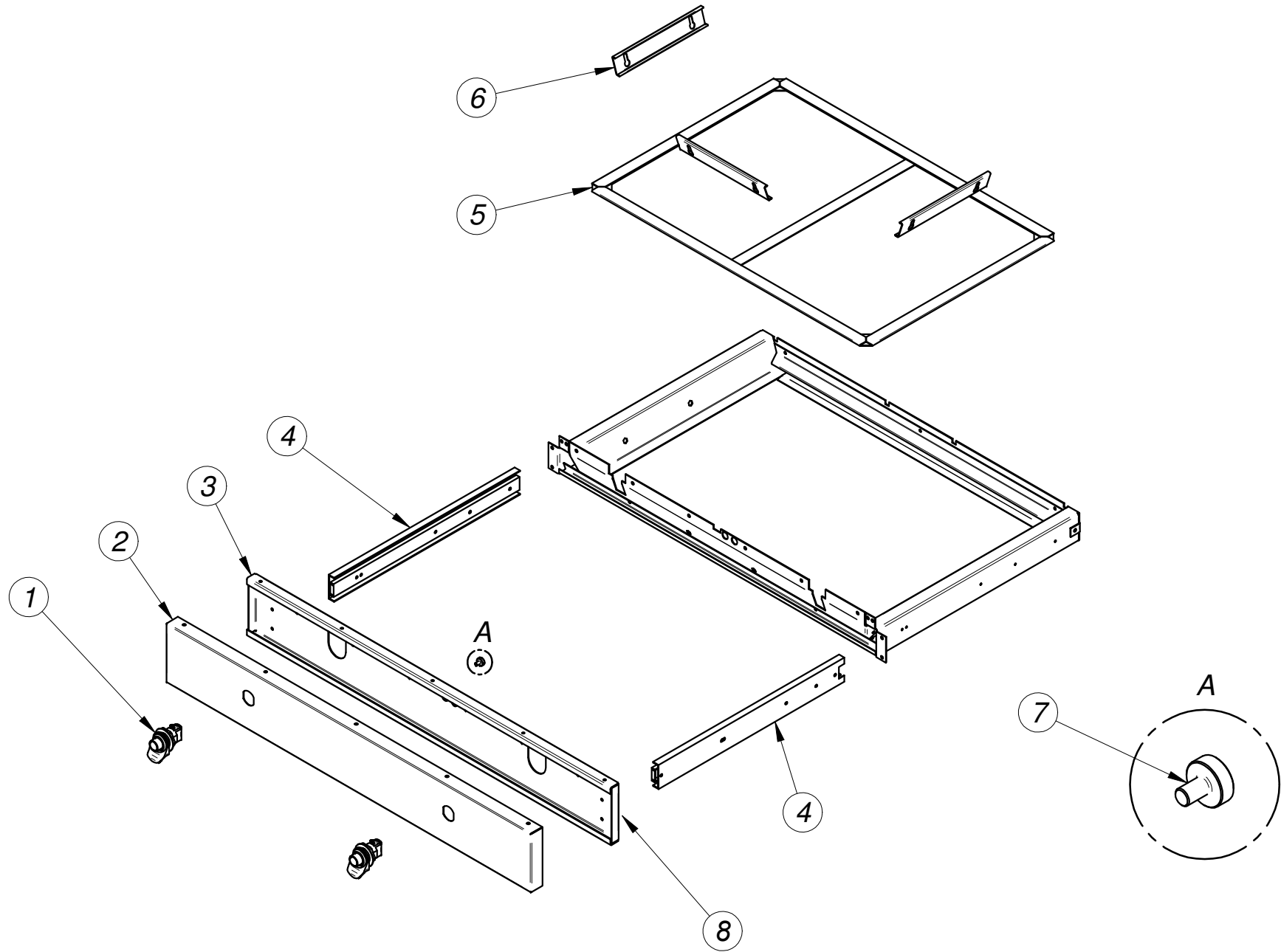


COIN SLOT  
KIT MONEDERO  
SET MONNAYEUR

POS.	REF.	DESCRIPTION	DESCRIPCIÓN	DESCRIPTION
1	12256401	COIN SLOT STICKER	ADHESIVO MONEDERO	ADHÉSHIF MONNAYEUR
2	12130334	COIN SLOT PLATE COMPLETE	CHAPA MONEDERO COMPLETO	PLAQUE MONNAYEUR COMPLETE
3	12162010	COIN DRAWER (XL 8 MONEY BOX) A	CAJA MONEDAS CON LLAVE (XL 8 MONEY BOX) A	BOÎTE À MONNAYE AVEC CLÉ (XL 8 MONEY BOX) A
3	12162011	COIN DRAWER (XL 8 MONEY BOX) B	CAJA MONEDAS CON LLAVE (XL 8 MONEY BOX) B	BOÎTE À MONNAYE AVEC CLÉ (XL 8 MONEY BOX) B
3	12162012	COIN DRAWER (XL 8 MONEY BOX) C	CAJA MONEDAS CON LLAVE (XL 8 MONEY BOX) C	BOÎTE À MONNAYE AVEC CLÉ (XL 8 MONEY BOX) C
3	12162013	COIN DRAWER (XL 8 MONEY BOX) D	CAJA MONEDAS CON LLAVE (XL 8 MONEY BOX) D	BOÎTE À MONNAYE AVEC CLÉ (XL 8 MONEY BOX) D
3	12162014	COIN DRAWER (XL 8 MONEY BOX) E	CAJA MONEDAS CON LLAVE (XL 8 MONEY BOX) E	BOÎTE À MONNAYE AVEC CLÉ (XL 8 MONEY BOX) E
3	12162015	COIN DRAWER (XL 8 MONEY BOX) F	CAJA MONEDAS CON LLAVE (XL 8 MONEY BOX) F	BOÎTE À MONNAYE AVEC CLÉ (XL 8 MONEY BOX) F
3	12162016	COIN DRAWER (XL 8 MONEY BOX) G	CAJA MONEDAS CON LLAVE (XL 8 MONEY BOX) G	BOÎTE À MONNAYE AVEC CLÉ (XL 8 MONEY BOX) G
3	12162017	COIN DRAWER (XL 8 MONEY BOX) H	CAJA MONEDAS CON LLAVE (XL 8 MONEY BOX) H	BOÎTE À MONNAYE AVEC CLÉ (XL 8 MONEY BOX) H
3	12162018	COIN DRAWER (XL 8 MONEY BOX) I	CAJA MONEDAS CON LLAVE (XL 8 MONEY BOX) I	BOÎTE À MONNAYE AVEC CLÉ (XL 8 MONEY BOX) I
3	12162019	COIN DRAWER (XL 8 MONEY BOX) J	CAJA MONEDAS CON LLAVE (XL 8 MONEY BOX) J	BOÎTE À MONNAYE AVEC CLÉ (XL 8 MONEY BOX) J
4	12237459	COIN DRAWER HOLDER.	PORTACAJAS MONEDAS	PORTE MONNAIE
5	12023342	COIN SLOT WH (EUR-GBP)	MONEDERO WH (EUR-GBP)	MONNAYEUR WH (EUR-GBP)
5	12044494	COIN SLOT WH (ARS-CLP-BRL)	MONEDERO WH (ARS-CLP-BRL)	MONNAYEUR WH (ARS-CLP-BRL)
5	12044490	COIN SLOT WH (AUD-NZD-JPY)	MONEDERO WH (AUD-NZD-JPY)	MONNAYEUR WH (AUD-NZD-JPY)
5	12044488	COIN SLOT WH (CNY-TWD-HKD)	MONEDERO WH (CNY-TWD-HKD)	MONNAYEUR WH (CNY-TWD-HKD)
5	12044496	COIN SLOT WH (MAD-DZD-TND)	MONEDERO WH (MAD-DZD-TND)	MONNAYEUR WH (MAD-DZD-TND)
5	12044489	COIN SLOT WH (MYR-SGD-IDR) IDR I	MONEDERO WH (MYR-SGD-IDR) IDR I	MONNAYEUR WH (MYR-SGD-IDR) IDR I
5	12151342	COIN SLOT WH (MYR-SGD-IDR) IDR II	MONEDERO WH (MYR-SGD-IDR) IDR II	MONNAYEUR WH (MYR-SGD-IDR) IDR II
5	12044492	COIN SLOT WH (RUB-ROB-CZK)	MONEDERO WH (RUB-ROB-CZK)	MONNAYEUR WH (RUB-ROB-CZK)
5	12044491	COIN SLOT WH (TRY-PLN)	MONEDERO WH (TRY-PLN)	MONNAYEUR WH (TRY-PLN)
5	12044487	COIN SLOT WH (USD-MXN-CAD)	MONEDERO WH (USD-MXN-CAD)	MONNAYEUR WH (USD-MXN-CAD)
5	12044493	COIN SLOT WH (VEF-PEN-COP)	MONEDERO WH (VEF-PEN-COP)	MONNAYEUR WH (VEF-PEN-COP)
19059022		BLACK COIN SLOT KIT EUR+GBP	KIT MONEDERO NEGRO EUR+GBP	KIT MONNAYEUR NOIR EUR+GBP
19059023		BLACK COIN SLOT KIT USA+MEX+CAN	KIT MONEDERO NEGRO USA+MEX+CAN	KIT MONNAYEUR NOIR USA+MEX+CAN
19059024		BLACK COIN SLOT KIT CNY-TWD-HKD	KIT MONEDERO NEGRO CNY-TWD-HKD	KIT MONNAYEUR NOIR CNY-TWD-HKD
19059025		BLACK COIN SLOT KIT AUD-NZD-JPY	KIT MONEDERO NEGRO AUD-NZD-JPY	KIT MONNAYEUR NOIR AUD-NZD-JPY
19059026		BLACK COIN SLOT KIT TRY-PLN	KIT MONEDERO NEGRO TRY-PLN	KIT MONNAYEUR NOIR TRY-PLN
19059027		BLACK COIN SLOT KIT RUB-ROB-CZK	KIT MONEDERO NEGRO RUB-ROB-CZK	KIT MONNAYEUR NOIR RUB-ROB-CZK
19059028		BLACK COIN SLOT KIT MYR-SGD-IDR I	KIT MONEDERO NEGRO MYR-SGD-IDR I	KIT MONNAYEUR NOIR MYR-SGD-IDR I
19059029		BLACK COIN SLOT KIT ARS-CLP-BRL	KIT MONEDERO NEGRO ARS-CLP-BRL	KIT MONNAYEUR NOIR ARS-CLP-BRL
19059030		BLACK COIN SLOT KIT VEF-PEN-COP	KIT MONEDERO NEGRO VEF-PEN-COP	KIT MONNAYEUR NOIR VEF-PEN-COP
19059031		BLACK COIN SLOT KIT MAD-DZD-TND	KIT MONEDERO NEGRO MAD-DZD-TND	KIT MONNAYEUR NOIR MAD-DZD-TND
19059032		BLACK COIN SLOT KIT KRW-PHP-THB	KIT MONEDERO NEGRO KRW-PHP-THB	KIT MONNAYEUR NOIR KRW-PHP-THB
19059033		BLACK COIN SLOT KIT MYR-SGD-IDR II	KIT MONEDERO NEGRO MYR-SGD-IDR II	KIT MONNAYEUR NOIR MYR-SGD-IDR II
19059034		MECHANIC BLACK COIN SLOT KIT TOKENS	KIT MONEDERO NEGRO MECÁNICO FICHA	KIT MONNAYEUR NOIR MECÁNICO FICHA
19059035		MECHANIC BLACK COIN SLOT KIT EUR	KIT MONEDERO NEGRO MECÁNICO EUR	KIT MONNAYEUR NOIR MECÁNICO EUR
19059735		BLACK PAYMENT CENTRAL KIT	KIT CENTRAL DE PAGO NEGRO	KIT CENTRAL DE PAYEMENT NOIR

FILTER / FILTRO / FILTRE

D

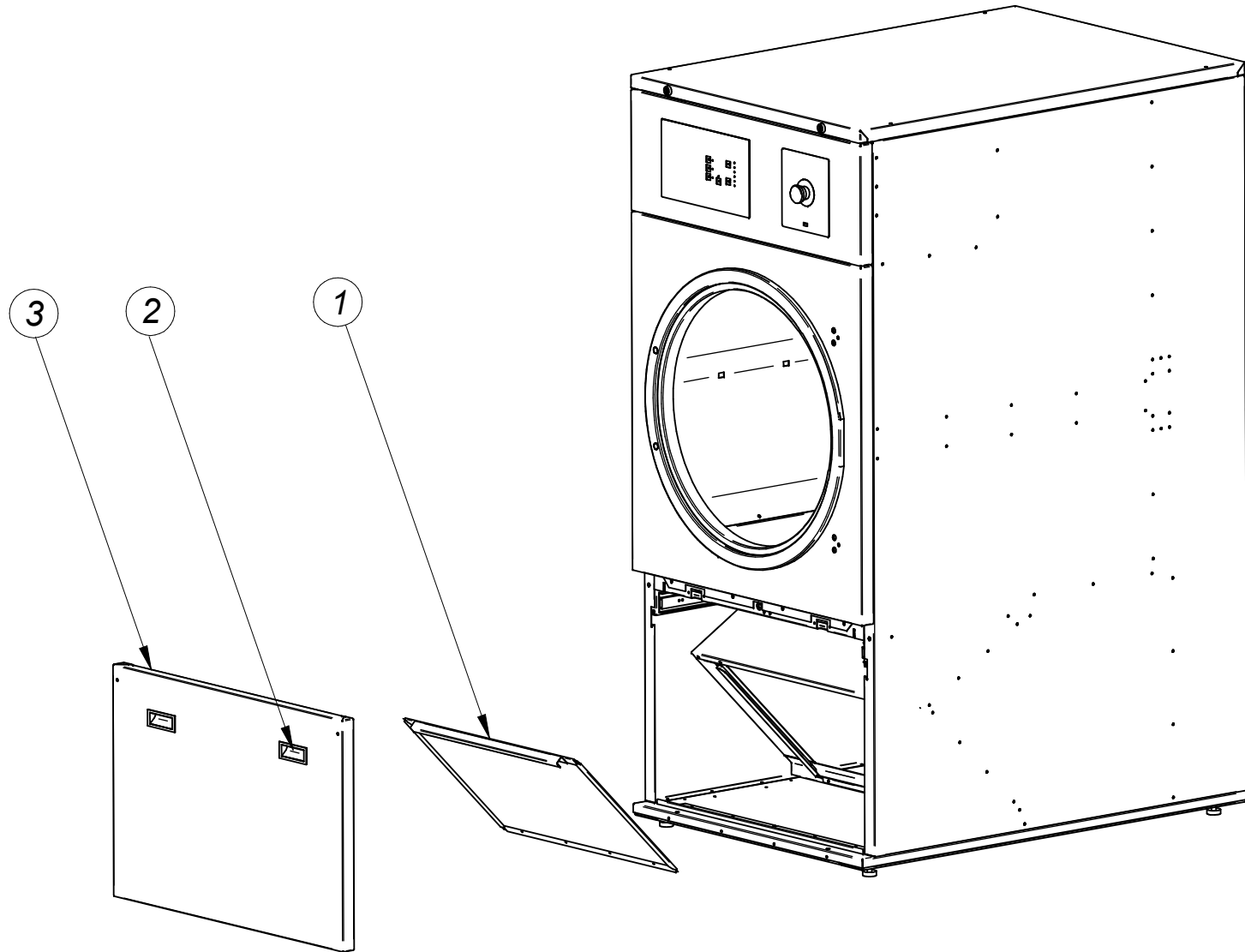


						FILTER FILTRO FILTRE				
FILTER ASSEMBLY STD			CONJUNTO FILTRO STD			ENSEMBLE FILTRE STD			12258129	12258575
FILTER ASSEMBLY INOX (OPTIONAL)			CONJUNTO FILTRO INOX (OPCIONAL)			ENSEMBLE FILTRE INOX (OPTIONNEL)			12254309	12260875
POS.	REF.	DESCRIPTION	DESCRIPCIÓN	DESCRIPTION	TRD11	TRD16	TRD23	RECOM.		
1	12138207	FLUFF FILTER LID HANDLE	TIRADOR TAPA FILTRO BORRA	POIGNÉE COUVERCLE FILTRE PELUCHE	2	2	2	X		
*2	12258128	FLUFF FILTER LID STD	TAPA FILTRO BORRA STD	PANNEAU FILTRE PELUCHE STD	1	1	-			
*2	12258574	FLUFF FILTER LID STD	TAPA FILTRO BORRA STD	PANNEAU FILTRE PELUCHE STD	-	-	1			
*2	12254278	FLUFF FILTER LID INOX (OPTINAL)	TAPA FILTRO BORRA INOX (OPCIONAL)	PANNEAU FILTRE PELUCHE INOX (OPTIONNEL)	1	1	-			
*2	12260876	FLUFF FILTER LID INOX (OPTINAL)	TAPA FILTRO BORRA INOX (OPCIONAL)	PANNEAU FILTRE PELUCHE INOX (OPTIONNEL)	-	-	1			
3	12235233	FLUFF FILTER LID SUPPORT	SOPORTE TAPA FILTRO BORRA	SUPPORT PANNEAU FILTRE PELUCHE	1	1	-			
3	12236656	FLUFF FILTER LID SUPPORT	SOPORTE TAPA FILTRO BORRA	SUPPORT PANNEAU FILTRE PELUCHE	-	-	1			
4 (*)	12146789	TELESCOPIC GUIDE	GUIA TELESCOPICA	GUIDE TÉLESCOPIQUE	2	2	2	X		
5	12146973	FILTER	FILTRO	FILTRE	1	1	1	X		
6	12145554	FIXING FILTER	FIJACION DEL FILTRO	FIXATION FILTRE	3	3	3			
7	12096891	MAGNET Ø13	IMÁN Ø13	AIMANT Ø13	1	1	1			
8	12145969	ADHESIVE SEAL BUBBLE	JUNTA BURBUJA ADHESIVA	JOINT MOUSSE ADHESIF	1,9m	1,9m	2,1m			

(\*) It is not provided with the filter assembly / No se suministra con el conjunto del filtro / Il n'est pas fourni avec l'ensemble du filtre

\*2 BEFORE MACHINE NUMBER 8102925928 (19/05/2023) ANTERIOR AL NUMERO DE MAQUINA 8102925928 (19/05/2023) AVANT NUMERO DE MACHINE 8102925928 (19/05/2023)

# FILTER 2023 / FILTRO 2023 / FILTRE 2023

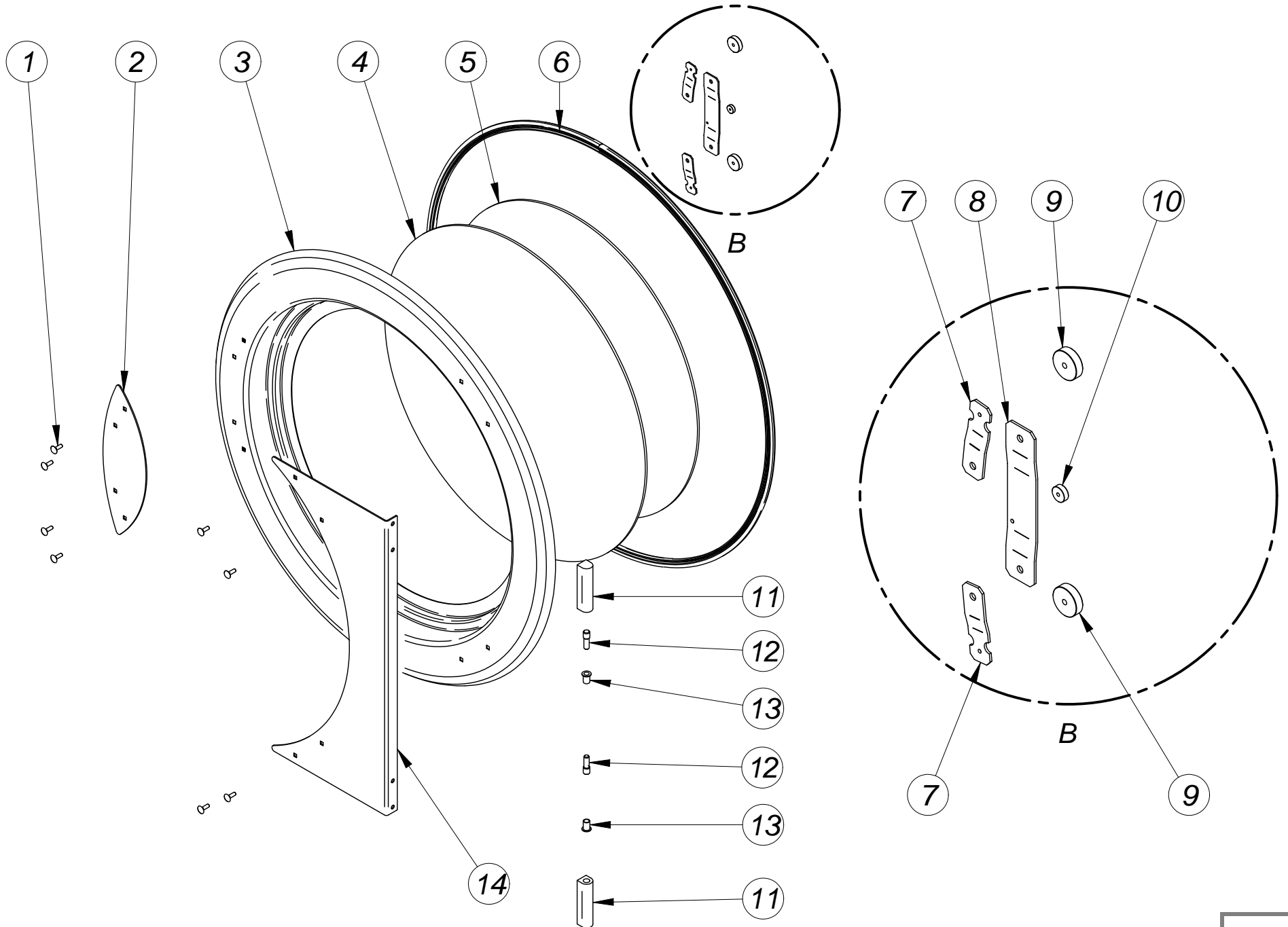


FILTER 2023  
 FILTRO 2023  
 FILTRE 2023

POS.	REF.	DESCRIPTION	DESCRIPCIÓN	DESCRIPTION	TRD11	TRD14	TRD16	TRD23	RECOM.
1	12338593	FILTER ASSEMBLY WITH HANDLE	CONJUNTO FILTRO CON TIRADOR	ENSEMBLE FILTRE AVEC POIGNÉE	1	1	1	1	
2	12263634	HANDLE 93 X 36mm	ASA 93 X 36mm	POIGNÉE 93 X 36mm	2	2	2	2	
*3	12334494	FRONT PANNEL ASSEMBLY	CONJUNTO TAPA FRONTAL	PANNEAU FRONTAL ENSEMBLE	1	1	1	-	
*3	12348255	FRONT PANNEL ASSEMBLY	CONJUNTO TAPA FRONTAL	PANNEAU FRONTAL ENSEMBLE	-	-	-	1	
*3	12334495	FRONT PANNEL ASSEMBLY INOX	CONJUNTO TAPA FRONTAL INOX	PANNEAU FRONTAL ENSEMBLE INOX	1	1	1	-	
*3	12348256	FRONT PANNEL ASSEMBLY INOX	CONJUNTO TAPA FRONTAL INOX	PANNEAU FRONTAL ENSEMBLE INOX	-	-	-	1	
*3	FROM MACHINE NUMBER 8102925928 (19/05/2023)		A PARTIR NUMERO DE MAQUINA 8102925928 (19/05/2023)		À PARTIR NUMERO DE MACHINE 8102925928 (19/05/2023)				

DOOR / PUERTA / PORTE

E

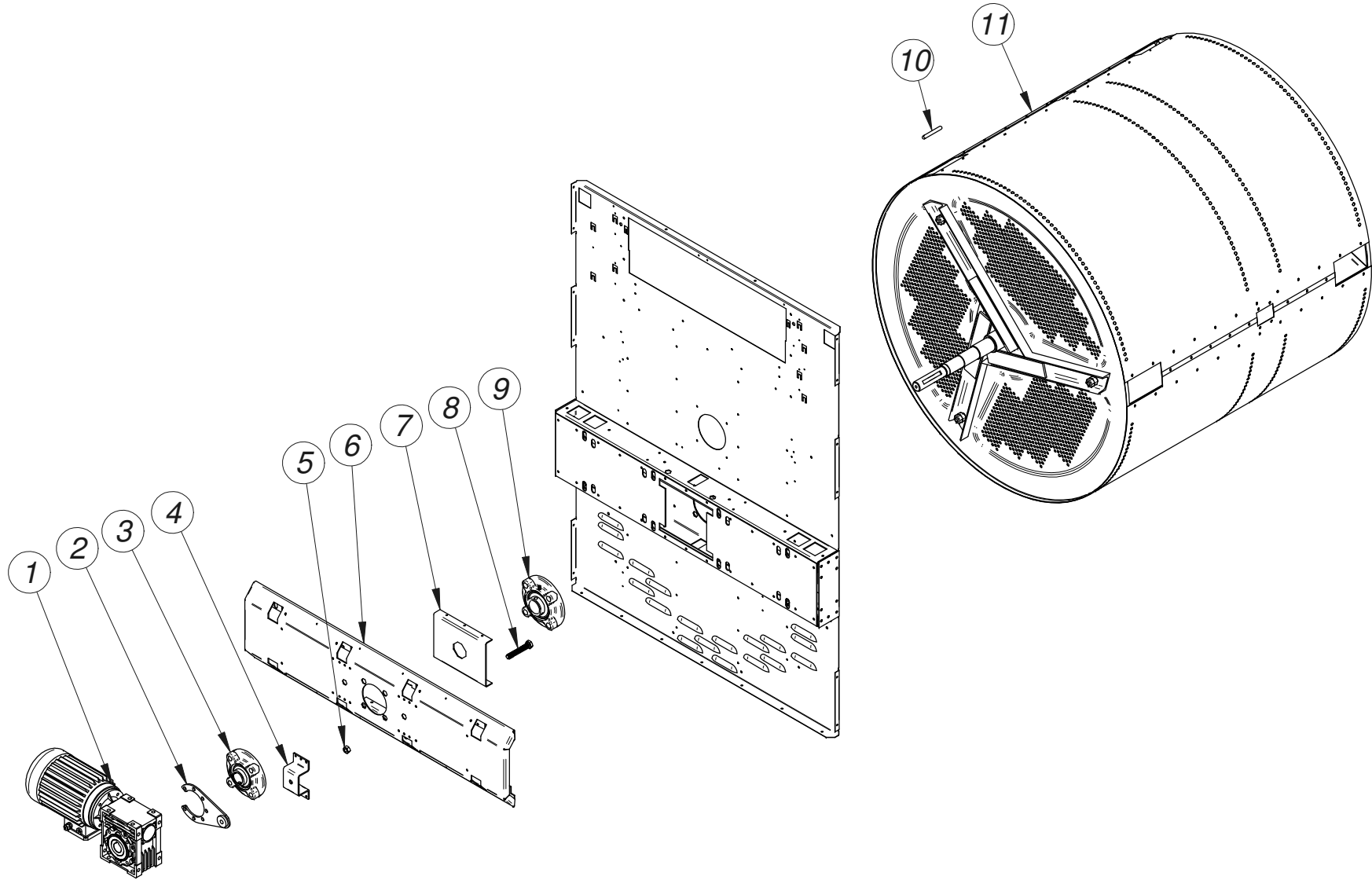




DOOR  
PUERTA  
PORTE

POS.	REF.	DESCRIPTION	DESCRIPCIÓN	DESCRIPTION	TRD11	TRD14	TRD16	TRD23	RECOM.
	12258050	SINGLE GLASS DOOR SET	CONJUNTO PUERTA CRISTAL SIMPLE	ENSEMBLE PORTE EN VERRE SIMPLE	1	1	1	1	
	12259031	DOUBLE GLASS DOOR SET (OPTIONAL)	CONJUNTO PUERTA CRISTAL DOBLE (OPCIONAL)	ENSEMBLE PORTE EN VERRE DOUBLE (OPTIONNEL)	1	1	1	1	
1	12149295	HANDLE SCREW	TORNILLO TIRADOR	VIS POIGNÉE	8	8	8	8	
2	12258097	HANDLE	TIRADOR	POIGNÉE	1	1	1	1	
3	12258142	DOOR FRAME	MARCO PUERTA	CADRE PORTE	1	1	1	1	
4	12146792	INSULATION GLASS (OPTIONAL)	CRISTAL AISLAMIENTO (OPCIONAL)	VERRE ISOLATION (OPTIONNEL)	1	1	1	1	
5	12146801	PRINCIPAL GLASS	CRISTAL PRINCIPAL	VERRE PRINCIPAL	1	1	1	1	
6	12145964	RUBBER PROFILE	PERFIL DE GOMA	PROFIL EN CAOUTCHOUC	2,3m	2,3m	2,3m	2,3m	
7	12257924	DOOR MAGNET HOLDER ANGLE	ÁNGULO SOPORTE IMÁN PUERTA	ANGLE SUPPORT AIMANT PORTE	2	2	2	2	
8	12260494	REED MAGNET HOLDER ANGLE	ÁNGULO SOPORTE IMÁN REED	ANGLE SUPPORT AIMANT REED	1	1	1	1	
9	12258284	MAGNET Ø25X7 COUNTERSUNK	IMAN Ø25X7 AVELLANADO	AIMANT Ø25X7	2	2	2	2	
10	12260512	MAGNET Ø13X4.5 COUNTERSUNK	IMAN Ø13X4,5 AVELLANADO	AIMANT Ø13X4,5	1	1	1	1	
11	12132641	MOBILE HINGE	BISAGRA MÓVIL	CHARNIÈRE MOBILE	2	2	2	2	
12	12133971	HINGE PIN	PASADOR BISAGRA	PIVOTE CHARNIÈRE	2	2	2	2	
13	12133908	CAP Ø10,8x15	CASQUILLO Ø10,8x15	DOUILLE Ø10,8x15	2	2	2	2	
14	12258098	HINGE SUPPORT TRD-11/16/23	SOPORTE BISAGRA TRD-11/16/23	SUPPORT CHARNIÈRE TRD-11/16/23	1	1	1	1	

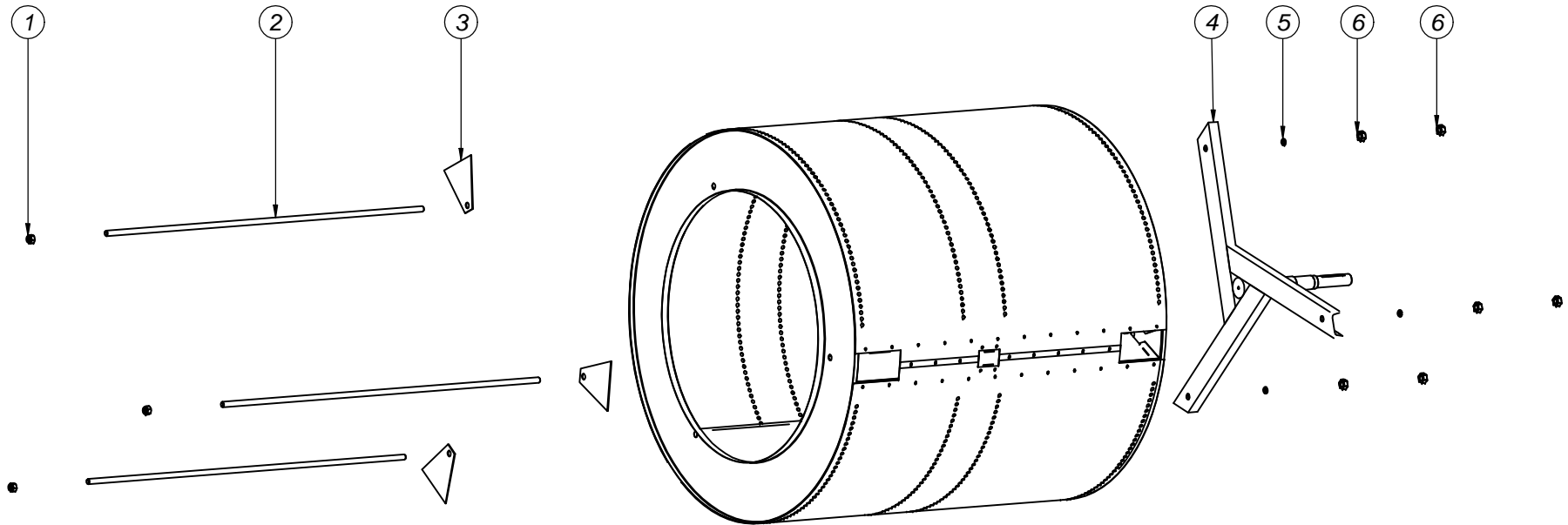
# DRIVE TRANSMISSION TRANSMISSION



DRIVE  
TRANSMISIÓN  
TRANSMISSION

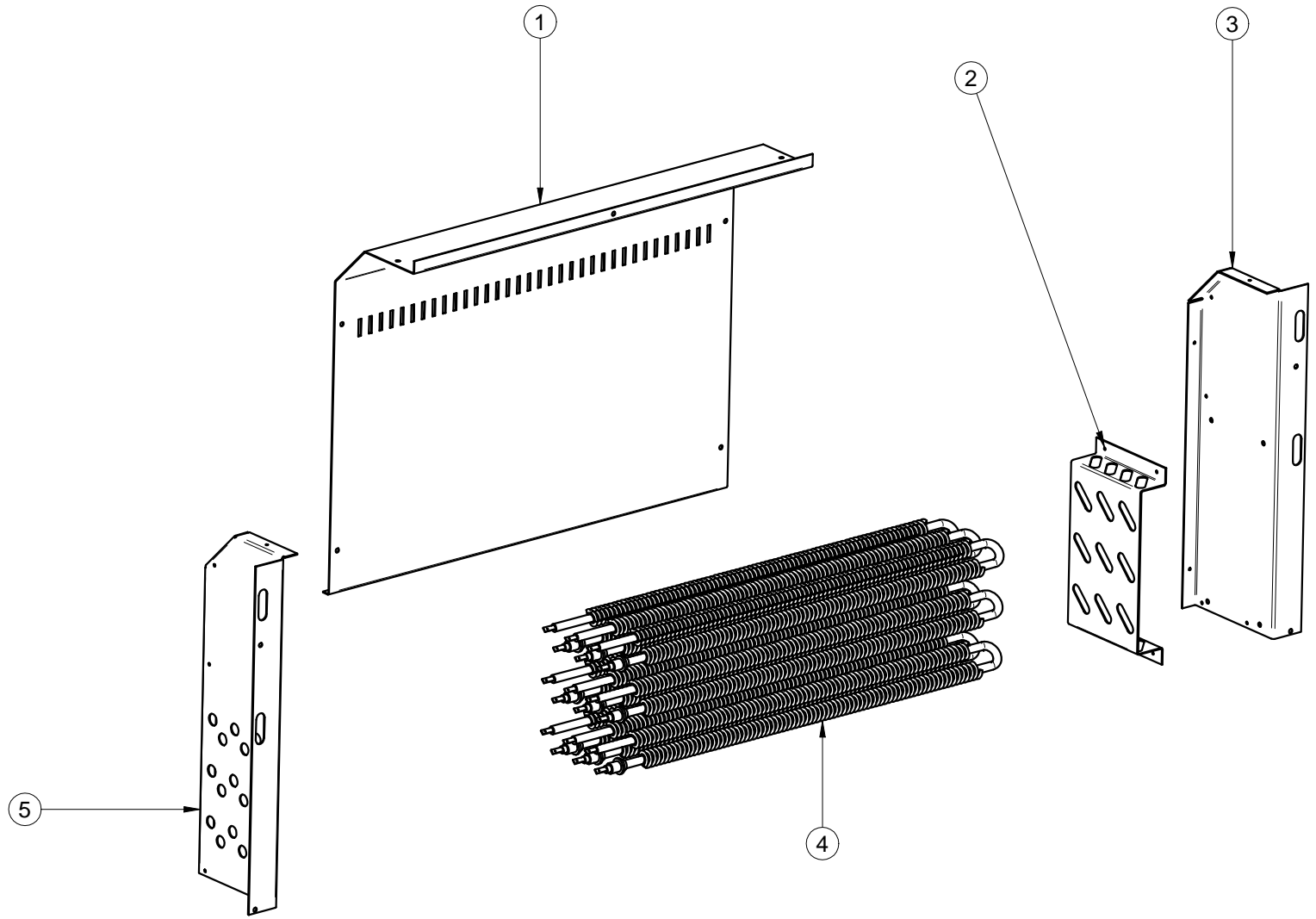
POS.	REF.	DESCRIPTION	DESCRIPCIÓN	DESCRIPTION	TRD11	TRD14	TRD16	TRD23	RECOM.
1	12302682	GEARMOTOR ASSEMBLY 0,37kW (12302680+12272936)	CONJUNTO MOTOREDUCTOR 0,37kW (12302680+12272936)	ENSEMBLE MOTOREDUCTEUR 0,37kW (12302680+12272936)	1		1	1	X
2	12146016	TORQUE ARM	BRAZO DE REACCIÓN REDUCTOR	BRAS RÉACTION	1		1	1	
3	12037998	BEARING UCFC 206	RODAMIENTO UCFC 206	ROULEMENT UCFC 206	1		1	1	X
4	12145511	SUPPORT TORQUE ARM	SOPORTE BRAZO DE REACCIÓN	SUPPORT BRAS RÉACTION	1		1	1	
5	12149241	M10 NUT	TUERCA M10	ÉCROU M10	1		1	1	X
6	12145510	BEARING SUPPORT	SOPORTE RODAMIENTO	SUPPORT ROULEMENT	1		1	-	
6	12153174	BEARING SUPPORT	SOPORTE RODAMIENTO	SUPPORT ROULEMENT	-		-	1	
7	12145514	BEARING SUPPORT REINFORCEMENT	REFUERZO SOPORTE RODAMIENTO	RENFORT SUPPORT ROULEMENT	1		1	1	
8	12149213	SCREW M10x70 DUREZA 12,9	TORNILLO M10x70 DUREZA 12,9	VIS M10x70 DURETÉ 12,9	1		1	1	X
9	12037997	BEARING UCFC 207	RODAMIENTO UCFC 207	ROULEMENT UCFC 207	1		1	1	X
10	12037394	KEY 8x7x60	CHAVETA 8x7x60	CLAVETTE 8x7x60	1		1	1	X
11	12146760	DRUM SET GALVA (STANDARD)	CONJUNTO TAMBOR GALVA (STANDARD)	ENSEMBLE TAMBOUR GALVA (STANDARD)	1		-	-	X
11	12146759	DRUM SET INOX (OPTIONAL)	CONJUNTO TAMBOR INOX (OPCIONAL)	ENSEMBLE TAMBOUR INOX (OPTIONNEL)	1		-	-	X
11	12276361	DRUM SET GALVA (STANDARD)	CONJUNTO TAMBOR GALVA (STANDARD)	ENSEMBLE TAMBOUR GALVA (STANDARD)	-	1	-	-	X
11	12268864	DRUM SET INOX (OPTIONAL)	CONJUNTO TAMBOR INOX (OPCIONAL)	ENSEMBLE TAMBOUR INOX (OPTIONNEL)	-	1	-	-	X
11	12146762	DRUM SET GALVA (STANDARD)	CONJUNTO TAMBOR GALVA (STANDARD)	ENSEMBLE TAMBOUR GALVA (STANDARD)	-	-	1	-	X
11	12146761	DRUM SET INOX (OPTIONAL)	CONJUNTO TAMBOR INOX (OPCIONAL)	ENSEMBLE TAMBOUR INOX (OPTIONNEL)	-	-	1	-	X
11	12329932	DRUM SET GALVA (STANDARD)	CONJUNTO TAMBOR GALVA (STANDARD)	ENSEMBLE TAMBOUR GALVA (STANDARD)	-	-	-	1	X
11	12290820	DRUM SET INOX (OPTIONAL)	CONJUNTO TAMBOR INOX (OPCIONAL)	ENSEMBLE TAMBOUR INOX (OPTIONNEL)	-	-	-	1	X

DRUM  
TAMBOR  
TAMBOUR



DRUM TAMBOR TAMBOUR						12146760	12276361	12146762	12329932				
DRUM SET GALVA STD.			CONJUNTO TAMBOR GALVA STD.			ENSEMBLE TAMBOUR GALVA STD.							
DRUM SET INOX (OPTIONAL)			CONJUNTO TAMBOR INOX (OPCIONAL)			ENSEMBLE TAMBOUR INOX (OPTIONNEL)			12146759	12268864	12146761	12290820	
POS.	REF.	DESCRIPTION	DESCRIPCIÓN	DESCRIPTION		TRD11	TRD14	TRD16	TRD23	RECOM.			
1	12149296	LOCKING NUT M12	TUERCA AUTOBLOCANTE M12	ÉCROU AUTOBLOQUANT M12		3	3	3	3				
2	12047293	DRUM TIGHTENER M12X515	TIRANTES TAMBOR M12X515	TIGE FILETÉE M12X515		3	-	-	-				
2	12268866	DRUM TIGHTENER M12X650	TIRANTES TAMBOR M12X650	TIGE FILETÉE M12X650		-	3	-	-				
2	12047294	DRUM TIGHTENER M12X785	TIRANTES TAMBOR M12X785	TIGE FILETÉE M12X785		-	-	3	-				
2	12145684	DRUM TIGHTENER M12X840	TIRANTES TAMBOR M12X840	TIGE FILETÉE M12X840		-	-	-	3				
3	12141348	DRUM REINFORCEMENT	REFUERZO TAMBOR	RENFORT TAMBOUR		3	3	3	-				
3	12035596	DRUM REINFORCEMENT	REFUERZO TAMBOR	RENFORT TAMBOUR		-	-	-	3				
4	12146028	AXEL-RADIUM SET	CONJUNTO EJE-RADIOS TAMBOR	ENSEMBLE AXE-RAYONS TAMBOUR		1	1	1	1				
5	12149246	GROWER RING M12	ARANDELA GROWER M12	RONDELLE GROWER M12		3	3	3	3				
6	12149259	M12 NUT	TUERCA M12	ÉCROU M12		6	6	6	6				

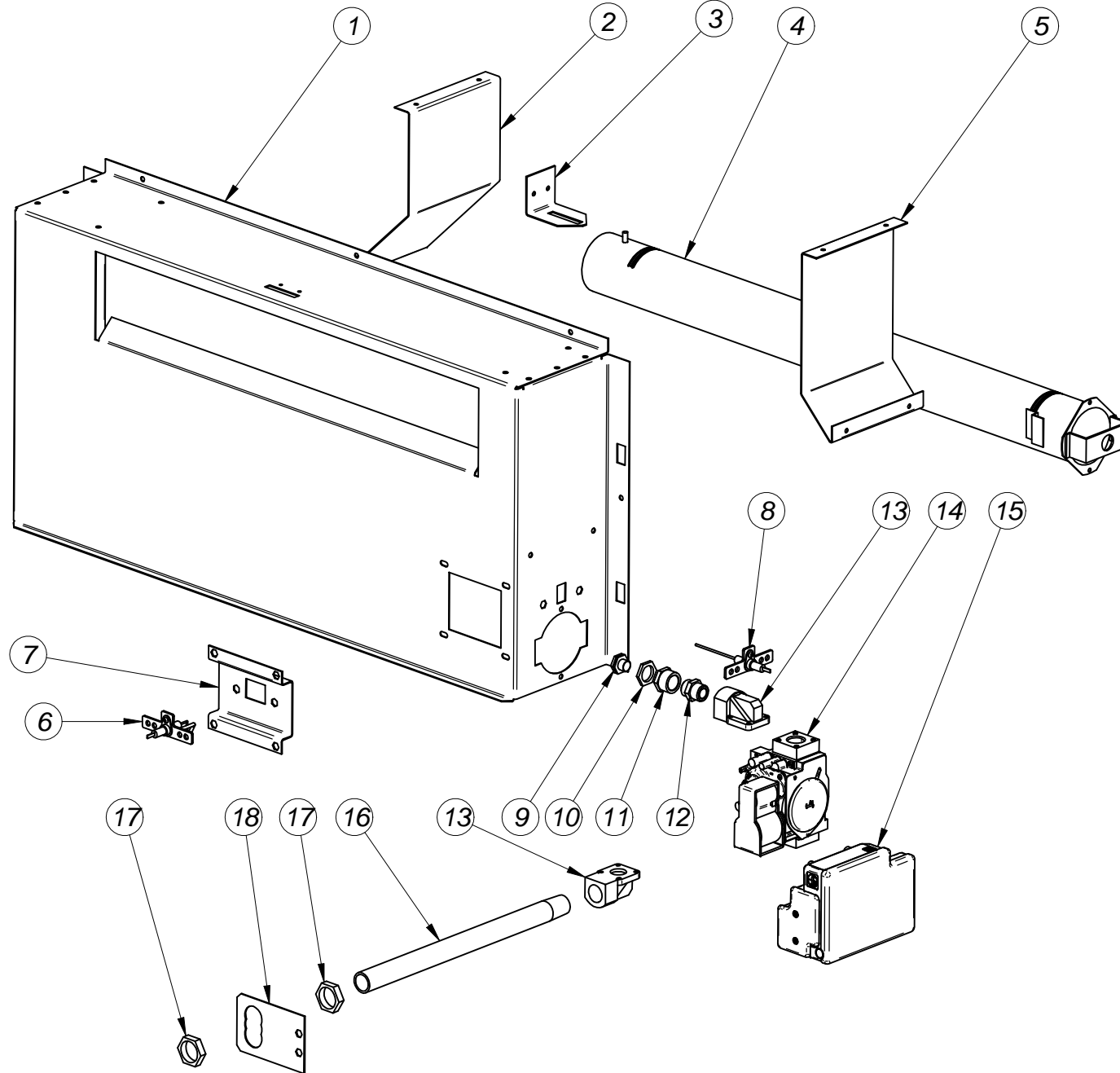
ELECTRICAL HEATING / CALEFACCIÓN ELÉCTRICA / CHAUFFAGE ÉLECTRIQUE



ELECTRICAL HEATING  
CALEFACCIÓN ELÉCTRICA  
CHAUFFAGE ÉLECTRIQUE

POS.	REF.	DESCRIPTION	DESCRIPCIÓN	DESCRIPTION	TRD11	TRD14	TRD16	TRD23	RECOM.
	12255566	ELECTRICAL HEATING	CALEFACCION ELECTRICA	CHAUFFAGE ÉLECTRIQUE	1	1	-	-	
	12255569	ELECTRICAL HEATING	CALEFACCION ELECTRICA	CHAUFFAGE ÉLECTRIQUE	-	-	1	-	
	12255681	ELECTRICAL HEATING	CALEFACCION ELECTRICA	CHAUFFAGE ÉLECTRIQUE	-	-	-	1	
1	12046422	ELECTRIC BATTERY BOX	CAJA BATERÍA ELÉCTRICA	CAISSE DE BATTERIE	1	1	1	-	
1	12104183	ELECTRIC BATTERY BOX	CAJA BATERÍA ELÉCTRICA	CAISSE DE BATTERIE	-	-	-	1	
2	12046427	RESISTOR SUPPORT	SOPORTE DE RESISTENCIAS	SUPPORT DE RÉSTANCE	1	1	1	-	
2	12049444	RESISTOR SUPPORT	SOPORTE DE RESISTENCIAS	SUPPORT DE RÉSTANCE	-	-	-	1	
3	12046425	ELECTRIC BATTERY LEFT HAND SIDE	LATERAL IZQUIERDO BATERIA ELÉCTRICA	PAROI GAUCHE BATTERIE ÉLECTRIQUE	1	1	1	-	
3	12049443	ELECTRIC BATTERY LEFT HAND SIDE	LATERAL IZQUIERDO BATERIA ELÉCTRICA	PAROI GAUCHE BATTERIE ÉLECTRIQUE	-	-	-	1	
4	12032899	RESISTOR 2000 W	RESISTENCIA 2000 W	RÉSISTANCE 2000 W	6	6	9	12	X
5	12046424	ELECTRIC BATTERY RIGHT HAND SIDE	LATERAL DERECHO BATERIA ELÉCTRICA	PAROI DROITE BATTERIE ÉLECTRIQUE	1	1	1	-	
5	12049442	ELECTRIC BATTERY RIGHT HAND SIDE	LATERAL DERECHO BATERIA ELÉCTRICA	PAROI DROITE BATTERIE ÉLECTRIQUE	-	-	-	1	

I



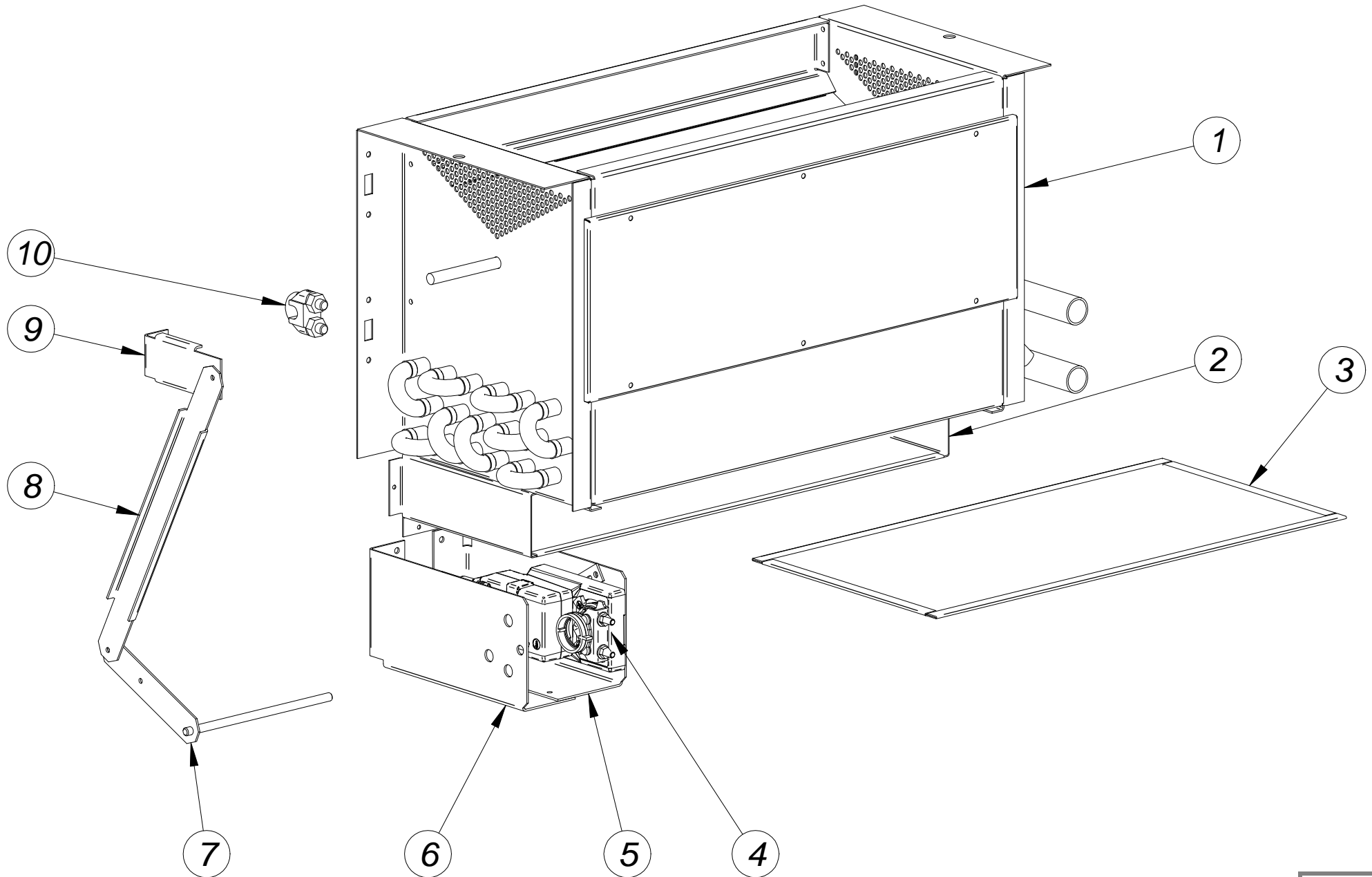


GAS HEATING  
CALEFACCIÓN GAS  
CHAUFFAGE GAZ

POS.	REF.	DESCRIPTION	DESCRIPCIÓN	DESCRIPTION	TRD11	TRD14	TRD16	TRD23	RECOM.
	12226028	GAS HEATING	CALEFACCION GAS	CHAUFFAGE À GAZ	1	1	1	-	
	12226070	GAS HEATING	CALEFACCION GAS	CHAUFFAGE À GAZ	-	-	-	1	
1	12169108	GAS BOX	CAJA GAS	BOÎTE À GAZ	1	1	1	-	
1	12169106	GAS BOX	CAJA GAS	BOÎTE À GAZ	-	-	-	1	
2	12146968	LEFT DEFLECTOR BATTERY	DEFLECTOR IZQUIERDO BATERIA	DÉFLECTEUR GAUCHE BATTERIE	-	-	-	1	
3	12034750	GAS BURNER SUPPORT	SOPORTE QUEMADOR GAS	SUPPORT BRÛLEUR GAZ	1	1	1	1	
4	12028686	GAS BURNER	QUEMADOR GAS	BRÛLEUR GAZ	1	1	1	-	X
4	12028640	GAS BURNER	QUEMADOR GAS	BRÛLEUR GAZ	-	-	-	1	X
5	12146969	RIGHT DEFLECTOR BATTERY	DEFLECTOR DERECHO BATERIA	DÉFLECTEUR DROIT BATTERIE	-	-	-	1	
6	12160991	IGNITION ELECTRODE	ELECTRODO IGNICIÓN	ÉLECTRODE ALLUMAGE	1	1	1	1	X
7	12169109	ELECTRODE SUPPORT	SOPORTE ELECTRODOS	SUPPORT ÉLECTRODES	1	1	1	-	
7	12169107	ELECTRODE SUPPORT	SOPORTE ELECTRODOS	SUPPORT ÉLECTRODES	-	-	-	1	
8	12160993	DETECTION ELECTRODE	ELECTRODO DETECCIÓN	ÉLECTRODE DÉTECTION	1	1	1	1	X
9	12036703	INJECTOR 2,3MM (PROPANE GAS)	INYECTOR 2,3MM (GAS PROPANO)	INJECTEUR 2,3MM (GAZ PROPANE)	1	1	1	-	X
9	12036704	INJECTOR 4,2MM (NATURAL GAS)	INYECTOR 4,2MM (GAS NATURAL)	INJECTEUR 4,2MM (GAZ NATUREL)	1	1	1	-	X
9	12036863	INJECTOR 2,8MM (PROPANE GAS)	INYECTOR 2,8MM (GAS PROPANO)	INJECTEUR 2,8MM (GAZ PROPANE)	-	-	-	1	
9	12036864	INJECTOR 5,1MM (NATURAL GAS)	INYECTOR 5,1MM (GAS NATURAL)	INJECTEUR 5,1MM (GAZ NATUREL)	-	-	-	1	
10	12037250	NUT 3/8" fig. 312	TUERCA 3/8" GALVA fig. 312	ÉCROU 3/8" fig. 312	1	1	1	1	
11	12036722	REDUCTION BRASS 1/2"-3/8"	REDUCCIÓN LATÓN 1/2"- 3/8"	RÉDUCTION LAITON 1/2"- 3/8"	1	1	1	1	
12	12036106	INJECTOR HOLDER	PORTA INYECTOR	PORTE INJECTEUR	1	1	1	1	
13	12035499	ALUMINIUM CONECTION 90° 1/2"	RACOR ALUMINIO 90° 1/2"	RACCORD ALUMINIUM 90° 1/2"	2	2	2	2	
14	12218258	GAS ELECTROVALVE 50/60Hz	ELECTROVÁLVULA GAS 50/60Hz	ÉLECTROVALVE GAZ 50/60Hz	1	1	1	1	X
15	12218256	IONIZATION CIRCUIT 50/60Hz (HONEYWELL)	CIRCUITO IONIZACIÓN 50/60Hz (HONEYWELL)	CIRCUIT IONISATION 50/60Hz (HONEYWELL)	1	1	1	1	X
16	12145728	TUBE GAS INLET	TUBO ENTRADA GAS	TUYAU D'ENTRÉE GAZ	1	1	1	-	
16	12033100	TUBE GAS INLET	TUBO ENTRADA GAS	TUYAU D'ENTRÉE GAZ	-	-	-	1	
17	12035169	STAINLESS STEEL LOCKNUT 1/2"	CONTRATUERCA INOXIDABLE 1/2"	CONTRE-ÉCROU INOXYDABLE	2	2	2	2	
18	12037634	SUPPORT TUBE GAS INTLET	SOPORTE TUBO ENTRADA GAS	SUPPORT TUYAU ENTRÉE GAZ	1	1	1	1	
19	12161871	AIR BURNER REDUCTION PLATE 35MM	CHAPA REDUCCION AIRE QUEMADOR 35MM	PLAQUE RÉDUCTION BRÛLEUR D'AIR 35MM	1	1	1	-	
9	12286894	INJECTOR 3.45MM (NATURAL GAS G20)	INYECTOR 3.45MM (GAS NATURAL G20)	INJECTEUR 3.45MM (GAZ NATUREL G20)	*	*	*	*	
9	12286892	INJECTOR 6.75MM (TOWN GAS G110)	INYECTOR 6.75MM (GAS CIUDAD G110)	INJECTEUR 6.75MM (GAZ DE VILLE G110)	*	*	*	*	
9	12036660	INJECTOR 4.8MM (NATURAL GAS G20)	INYECTOR 4.8MM (GAS NATURAL G20)	INJECTEUR 4.8MM (GAZ NATUREL G20)	-	-	-	-	
9	12147099	INJECTOR 3.9MM (NATURAL GAS G20)	INYECTOR 3.9MM (GAS NATURAL G20)	INJECTEUR 3.9MM (GAZ NATUREL G20)	-	-	-	-	

\* CONSULT USER MANUAL FOR THE INDICATED COUNTRIES      CONSULTAR EN MANUAL DE USUARIO LOS PAISES INDICADOS      CONSULTER MANUEL D'UTILISATION PAYS INDIQUÉS

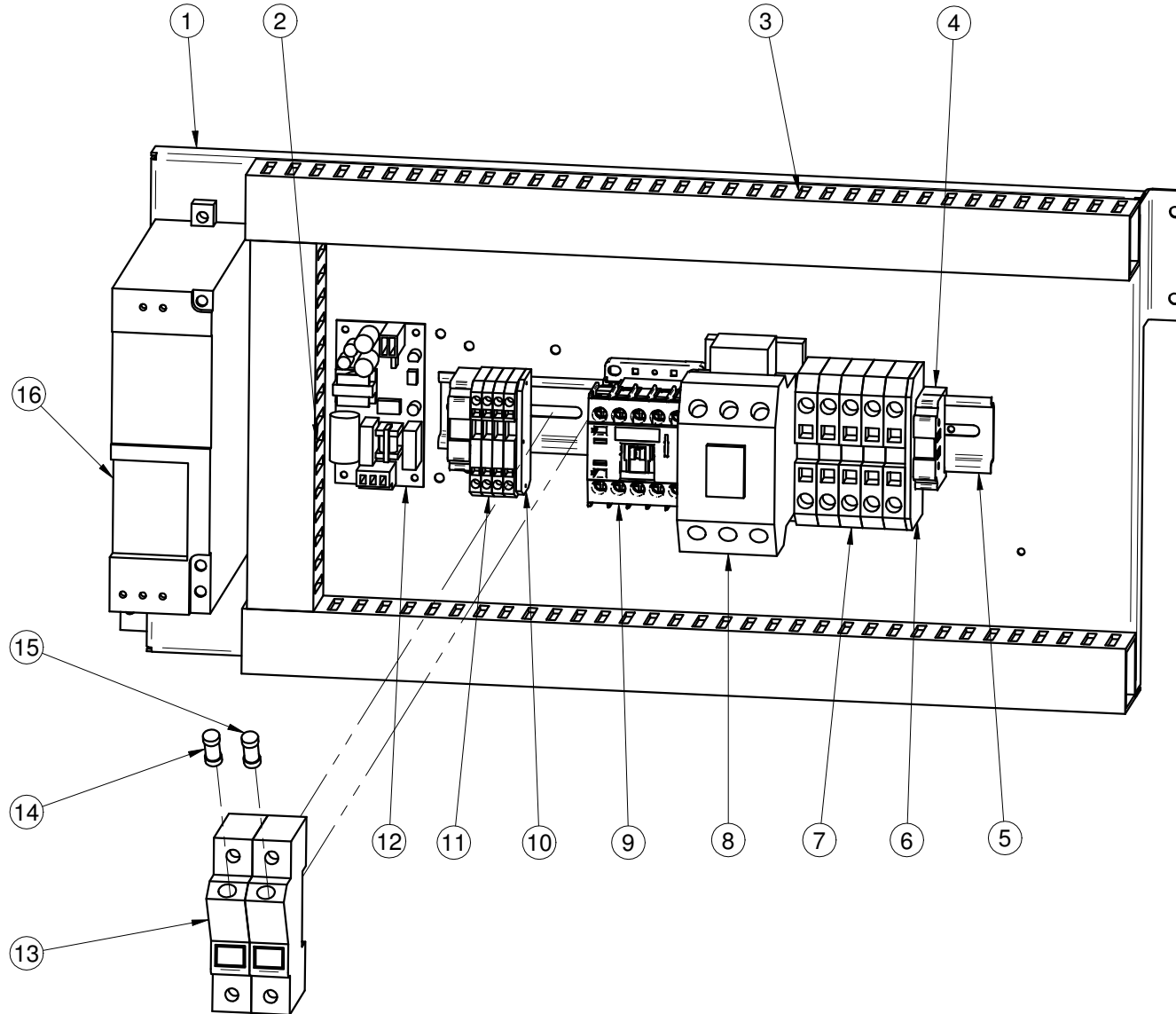
STEAM HEATING / CALEFACCION VAPOR / CHAUFAGE VAPEUR



STEAM HEATING  
CALEFACCIÓN VAPOR  
CHAUFFAGE VAPEUR

POS.	REF.	DESCRIPTION	DESCRIPCIÓN	DESCRIPTION	TRD11	TRD14	TRD16	TRD23	RECOM.
	12334725	STEAM BATTERY KIT	KIT BATERIA VAPOR	KIT BATTERIE VAP	1	1	1	-	
	12334727	STEAM BATTERY INOX KIT	KIT BATERIA VAPOR INOXIDABLE	KIT BATTERIE VAP INOXYDABLE	1	1	1	-	
	12334726	STEAM BATTERY LOW PRESSURE KIT	KIT BATERIA VAPOR BAJA PRESION	KIT BATTERIE VAP BASSE PRESSION	1	1	1	-	
	12334425	STEAM BATTERY KIT	KIT BATERIA VAPOR	KIT BATTERIE VAP	-	-	-	1	
	12334691	STEAM BATTERY INOX KIT	KIT BATERIA VAPOR INOXIDABLE	KIT BATTERIE VAP INOXYDABLE	-	-	-	1	
	12334679	STEAM BATTERY LOW PRESSURE KIT	KIT BATERIA VAPOR BAJA PRESION	KIT BATTERIE VAP BASSE PRESSION	-	-	-	1	
1	12146037	STEAM BATTERY (STANDARD)	BATERÍA VAPOR (STANDARD)	BATTERIE VAPEUR (STANDARD)	1	1	1	-	X
1	12138041	STEAM BATTERY (STANDARD)	BATERÍA VAPOR (STANDARD)	BATTERIE VAPEUR (STANDARD)	-	-	-	1	X
1	12148711	STEAM BATTERY (STAINLESS STEEL)	BATERÍA VAPOR (INOXIDABLE)	BATTERIE VAPEUR (INOXYDABLE)	1	1	1	-	X
1	12148712	STEAM BATTERY (STAINLESS STEEL)	BATERÍA VAPOR (INOXIDABLE)	BATTERIE VAPEUR (INOXYDABLE)	-	-	-	1	X
1	12148710	STEAM BATTERY (LOW PRESSURE)	BATERÍA VAPOR (BAJA PRESION)	BATTERIE VAPEUR (BASSE PRESSION)	1	1	1	-	X
1	12148713	STEAM BATTERY (LOW PRESSURE)	BATERÍA VAPOR (BAJA PRESIN)	BATTERIE VAPEUR (BASSE PRESSION)	-	-	-	1	X
2	12169398	TEFLON INSULATOR	AISLANTE DE TEFLON	ISOLANT EN TÉFLON	2	2	2	2	
3	12162460	ROTARY MOTOR SUPPORT	OMEGA SOPORTE ACTUADOR ROTATIVO	SUPPORT ACTIONNEUR ROTATIF	1	1	1	1	
4	12137221	ROTARY MOTOR	ACTUADOR ROTATIVO	ACTIONNEUR ROTATIF	1	1	1	1	X
5	12146085	FILTER	FILTRO	FILTRE	1	1	1	1	X

**ELECTRONIC CONTROL ELECTRIC BOX (ELECTRICAL HEATING) /  
 CUADRO ELÉCTRICO CONTROL ELECTRONICO (CALEFACCIÓN ELÉCTRICA) /  
 TABLEAU ELECTRIQUE CÔNTRÔLE ÉLECTRONIQUE (CHAUFFAGE ELECTRIQUE)**

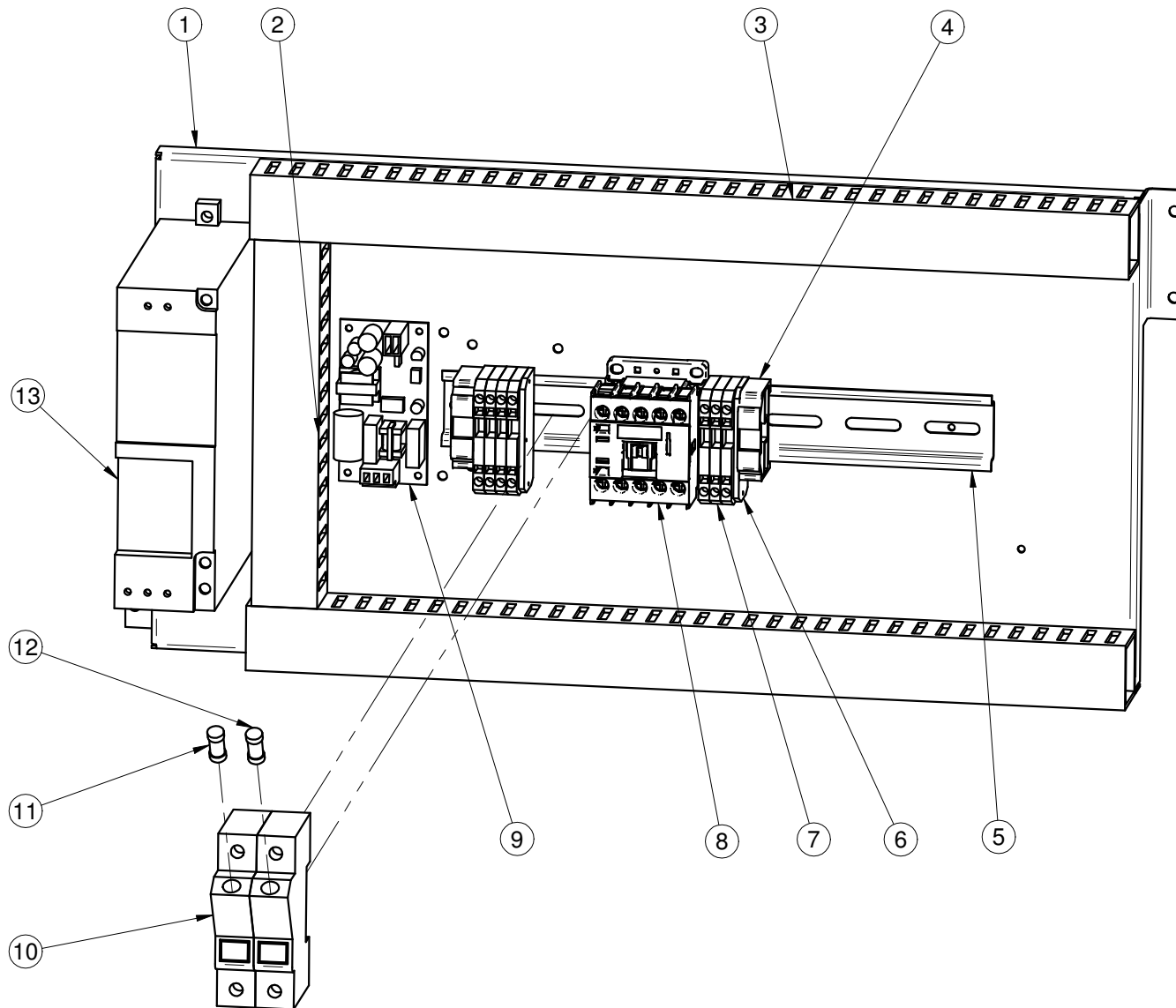


ELECTRIC BOX - ELECTRICAL HEATING  
 CUADRO ELÉCTRICO - CALEFACCIÓN ELÉCTRICA  
 TABLEAU ELECTRIQUE - CHAUFFAGE ELECTRIQUE

POS.	REF.	DESCRIPTION	DESCRIPCIÓN	DESCRIPTION	TRD11	TRD14	TRD16	TRD23	RECOM.
1	12145548	ELECTRIC BOX SUPPORT	SOPORTE CUADRO ELÉCTRICO	SUPPORT DU TABLEAU ÉLECTRIQUE	1	1	1	1	
2	12149072	WIRE CHANNEL 40X30 (170mm)	CANAL PASAHILOS 40x30 (170mm)	CANAL DE CÂBLE 40X30 (170mm)	1	1	1	1	
3	12149072	WIRE CHANNEL 40X30 (400mm)	CANAL PASAHILOS 40x30 (400mm)	CANAL DE CÂBLE 40X30 (400mm)	2	2	2	2	
4	12037188	END STOP	TOPE FINAL	BUTÉE	2	2	2	2	
5	12141406	DIN LANE 250mm	CARRIL DIN 250mm	GUIDE DIN 250mm	1	1	1	1	
6	12149165	BOXES LID 16mm	TAPA REGLETA 16mm	BANDE DE PROTECTION 16mm	1	1	1	-	
7	12135869	CONNECTION BOXES 16mm	REGLETA CONEXIÓN 16mm	BORNIER 16mm	5	5	5	-	
8*	12258787	CONTACTOR MC-22b AC ONLY 230V	CONTACTOR MC-22b AC SOLO 230V	CONTACTEUR MC-22b AC UNIQUEMENT 230V	1	-	-	-	X
8*	12258787	CONTACTOR MC-22b AC ONLY 400V	CONTACTOR MC-22b AC SOLO 400V	CONTACTEUR MC-22b AC UNIQUEMENT 400V	-	1	1	1	X
8*	12132075	CONTACTOR MC-9B ONLY 400V	CONTACTOR MC-9B SOLO 400V	CONTACTEUR MC-9B UNIQUEMENT 400V	1	-	-	-	X
8**	12088631	CONTACTOR LS MC-40 ONLY 230V	CONTACTOR LS MC-40 SOLO 230V	CONTACTEUR LS MC-40 UNIQUEMENT 230V	-	1	1	-	X
8*	12135032	CONTACTOR LS MC-75 ONLY 230V	CONTACTOR LS MC-75 SOLO 230V	CONTACTEUR LS MC-75 UNIQUEMENT 230V	-	-	-	1	X
9	12124512	MINICONTACTOR GMC-6M NO	MINICONTACTOR GMC-6M NO	MINICONTACTEUR GMC-6M NO	1	1	1	1	X
10	12168686	BOXES LID 4/6mm	TAPA REGLETA 4/6mm	BANDE DE PROTECTION 4/6mm	1	1	1	1	
11	12168683	CONNECTION BOXES 4/6mm	REGLETA CONEXIÓN 4/6mm	BORNIER 4/6mm	4	4	4	4	
12	12294061	SOURCE OF ELECTRICITY BM 15V 20W	FUENTE ALIMENTACIÓN BM 15V 20W	ALIMENTATION ÉLECTRIQUE BM 15V 20W	1	1	1	1	X
13	12032109	FUSE HOUSING LANE 35 V2	PORTAFUSIBLE CARRIL 35 V2	PORTE FUSIBLE 35V2	2	2	2	2	
14	12037012	FUSE CARTRIDGE 2A 10x38	CARTUCHO FUSIBLE 2A 10x38	CARTOUCHE DE FUSIBLE 2A 10x38	1	1	1	1	X
15	12116663	FUSE CARTRIDGE 16A 10x38	CARTUCHO FUSIBLE 16A 10x38	CARTOUCHE DE FUSIBLE 16A 10x38	1	1	1	1	X
16	12329736	FREQUENCY CONTROL 0,4 kW	VARIADOR FRECUENCIA 0,4 kW	VARIATEUR DE FRÉQUENCE 0,4Kw	1	1	1	1	X
8*	FROM FEBRUARY 2022		DESDE FEBRERO 2022	À PARTIR FÉVRIER 2022					
8**	BEFORE FEBRUARY 2022		ANTES DE FEBRERO 2022	AVANT FÉVRIER 2022					

**ELECTRONIC CONTROL ELECTRIC BOX (GAS-STEAM HEATING) /  
 CUADRO ELÉCTRICO CONTROL ELECTRONICO (CALEFACCIÓN GAS-VAPOR) /  
 TABLEAU ELECTRIQUE CÔNTROLE ÉLECTRONIQUE (CHAUFFAGE GAZ-VAPEUR )**

K



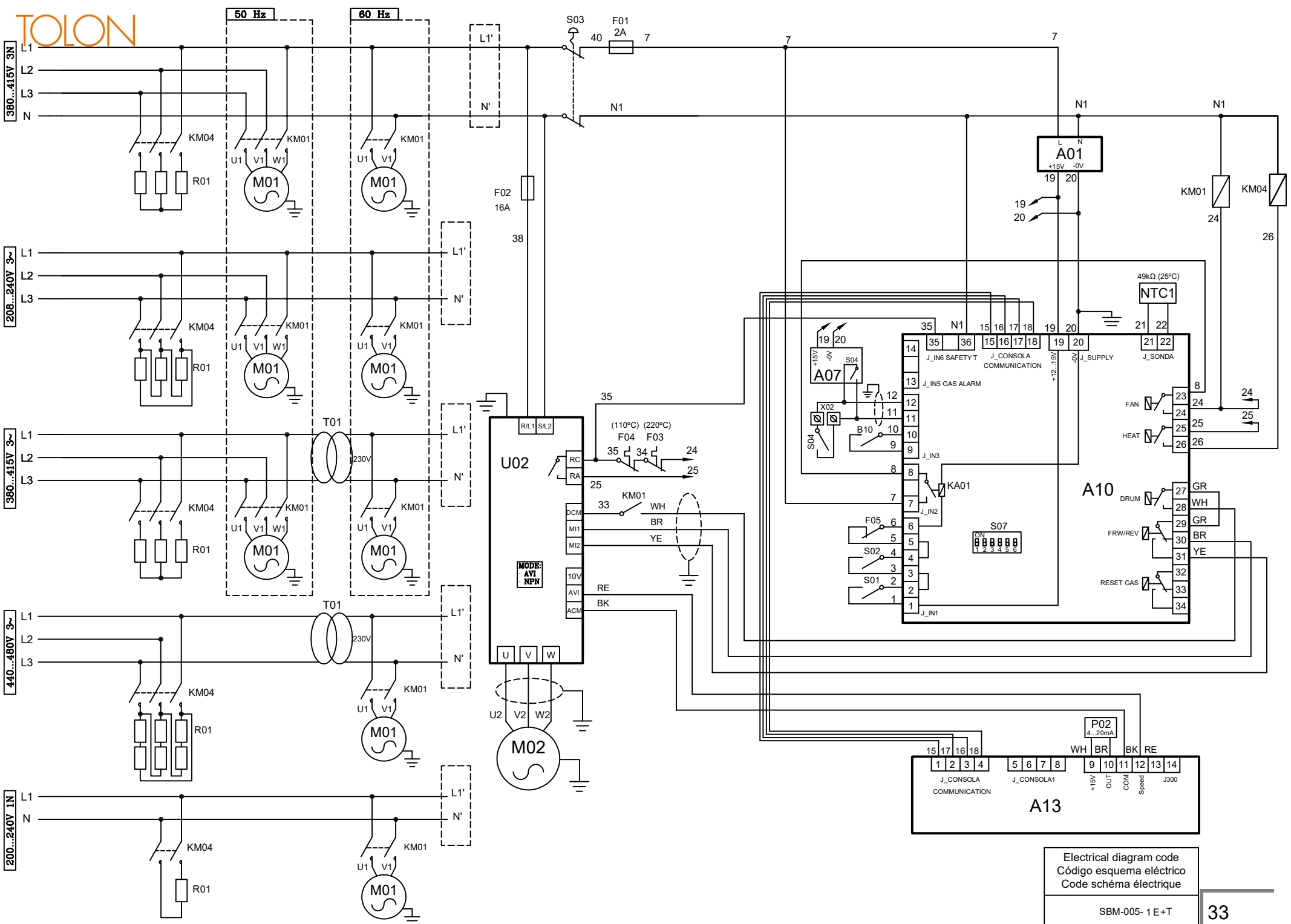
ELECTRIC BOX - GAS-STEAM HEATING  
 CUADRO ELÉCTRICO - CALEFACCIÓN GAS-VAPOR  
 TABLEAU ELECTRIQUE - CHAUFFAGE GAZ-VAPEUR

POS.	REF.	DESCRIPTION	DESCRIPCIÓN	DESCRIPTION	TRD11	TRD14	TRD16	TRD23	RECOM.
1	12145548	ELECTRIC BOX SUPPORT	SOPORTE CUADRO ELÉCTRICO	SUPPORT DU TABLEAU ÉLECTRIQUE	1	1	1	1	
2	12149072	WIRE CHANNEL 40X30 (170mm)	CANAL PASAHILOS 40x30 (170mm)	CANAL DE CÂBLE 40X30 (170mm)	1	1	1	1	
3	12149072	WIRE CHANNEL 40X30 (400mm)	CANAL PASAHILOS 40x30 (400mm)	CANAL DE CÂBLE 40X30 (400mm)	2	2	2	2	
4	12037188	END STOP	TOPE FINAL	BUTÉE	2	2	2	2	
5	12141406	DIN LANE 250mm	CARRIL DIN 250mm	GUIDE DIN 250mm	1	1	1	1	
6	12168686	BOXES LID 4/6mm	TAPA REGLETA 4/6mm	BANDE DE PROTECTION 4/6mm	2	2	2	1	
7	12168683	CONNECTION BOXES 4/6mm (GAS)	REGLETA CONEXIÓN 4/6mm (GAS)	BORNIER 4/6mm (GAZ)	7	7	7	4	
7	12037165	CONNECTION BOXES 4/6mm (STEAM)	REGLETA CONEXIÓN 4/6mm (VAPOR)	BORNIER 4/6mm (VAPEUR)	10	10	10	7	
8	12124512	MINI CONTACTOR GMC-6M NO	MINI CONTACTOR GMC-6M NO	CONTACTEUR GMC-6M NO	1	1	1	1	X
9	12294061	SOURCE OF ELECTRICITY PSM 2015 15V 20W	FUENTE ALIMENTACIÓN PSM 2015 15V 20W	ALIMENTATION ÉLECTRIQUE PSM 2015 15V 20W	1	1	1	1	X
10	12032109	FUSE HOUSING LANE 35 V2	PORTAFUSIBLE CARRIL 35 V2	PORTE FUSIBLE 35V2	2	2	2	2	
11	12037012	FUSE CARTRIDGE 2A V2 10x38	CARTUCHO FUSIBLE 2 A V2 10x38	CARTOUCHE DE FUSIBLE 2A 10x38	1	1	1	1	X
12	12116663	FUSE CARTRIDGE 16A gG 10x38	CARTUCHO FUSIBLE 16A gG 10x38	CARTOUCHE DE FUSIBLE 16A 10x38	1	1	1	1	X
13	12329736	FREQUENCY CONTROL 0,4 kW	VARIADOR FRECUENCIA 0,4 kW	VARIATEUR DE FRÉQUENCE 0,4Kw	1	1	1	1	X

LIST OF CABLES  
LISTADO DE CABLES  
LISTE DES CÂBLES

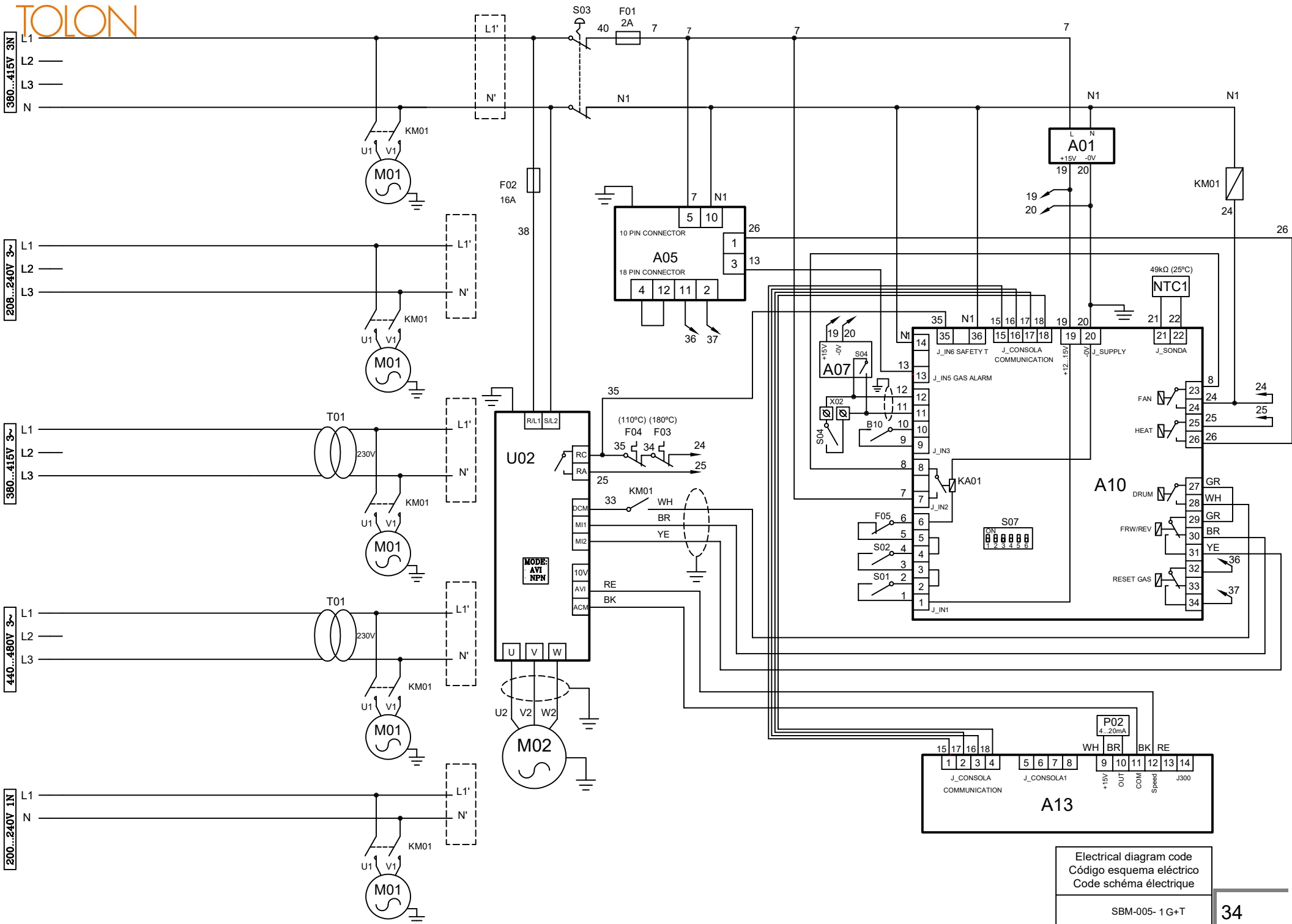
REF.	DESCRIPTION	DESCRIPCIÓN	DESCRIPTION	TRD11	TRD14	TRD16	TRD23	RECOM.
12126293	BRIDGE CABLE OF RESISTORS	CABLE PUENTE RESISTENCIAS	CÂBLE PONT DES RÉSIDENCES	2	3	3	4	
12132012	SHIELDED CABLE DRUM MOTOR	CABLE APANTALLADO MOTOR TAMBOR	CÂBLE BLINDÉ MOTEUR TAMBOUR	1	1	1	1	
12132014	GROUND CABLE ELECTRIC HEATING	CABLE TIERRA CALEFACCION ELECTRICA	CÂBLE TERRE CHAUFFAGE ÉLECTRIQUE	1	1	1	-	
12132015	BRACKET CABLE ELECTRICAL RESISTORS	CABLE HORQUILLA CONTACTOR-RESISTENCIAS	CÂBLE PORTEUR BANDE RESISTANCES ÉLECTRIQUE	1	1	1	-	
12132018	BRACKET CABLE ELECTRICAL RESISTORS	CABLE HORQUILLA CONTACTOR-RESISTENCIAS	CÂBLE PORTEUR BANDE RESISTANCES ÉLECTRIQUE	-	1	1	-	
12149173	BRACKET CABLE ELECTRICAL RESISTORS	CABLE HORQUILLA CONTACTOR-RESISTENCIAS	CÂBLE PORTEUR BANDE RESISTANCES ÉLECTRIQUE	1	-	-	-	
12149182	GROUNDING CABLE GAS AND STEAM	CABLE TIERRA GAS Y VAPOR	CÂBLE TERRE GAZ ET VAPOUR	1	1	1	-	
12149314	FAN CABLE BOARD 3PH	CABLE VENTILADOR 3Ph-CUADRO	CÂBLE VENTILATEUR-CADRE 3PH	1	1	1	1	
12149315	SINGLE PHASE FAN BOARD CABLE	CABLE VENTILADOR MONO CUADRO	CÂBLE DE VENTILATEUR MONOPHASÉ	1	1	1	1	
12219202	SHIELDED CABLE VARIATOR	CABLE APANTALLADO VARIADOR	CÂBLE BLINDÉ VARIATEUR	1	1	1	1	
12219209	CONTROL CABLE	CABLE CONTROL	CÂBLE DE COMMANDE	1	1	1	1	
12219220	POWER CABLE 3PH	CABLE POTENCIA 3PH	CÂBLE ALIMENTATION 3PH	1	1	1	1	
12219221	POWER CABLE 1PH	CABLE POTENCIA 1PH	CÂBLE ALIMENTATION 1PH	1	1	1	1	
12219224	CABLE SUPPLEMENT GAS HONEYWELL	CABLE SUPLEMENTO GAS HONEYWELL	CÂBLE SUPPLÉMENT GAZ HONEYWELL	1	1	1	1	
12219225	CABLE SUPPLEMENT STEAM	CABLE SUPLEMENTO VAPOR	CÂBLE SUPPLÉMENT VAPEUR	1	1	1	1	
12220043	REED WIRING	CABLE ALARGO REED	CÂBLE REED	1	1	1	1	
12240603	PURSE CABLE EMP 500 UL	CABLE MONEDERO EMP 500 UL	CÂBLE BOURSE EMP 500 UL	1	1	1	1	
12126294	WIRING TERMINAL STRIP-CONTACTOR	CABLEADO REGLETA-CONTACTOR	CÂBLAGE INTERRUPTEUR-CONTACTEUR	-	-	-	3	
12149034	GROUNDING CABLE GAS AND STEAM	CABLE TIERRA GAS Y VAPOR	CÂBLE TERRE GAZ ET VAPOUR	-	-	-	1	
12149317	BRACKET CABLE ELECTRICAL RESISTORS	CABLE HORQUILLA CONTACTOR-RESISTENCIAS	CÂBLE PORTEUR BANDE RESISTANCES ÉLECTRIQUE	-	-	-	1	
12149321	GROUND CABLE ELECTRIC HEATING	CABLE TIERRA CALEFACCION ELECTRICA	CÂBLE TERRE CHAUFFAGE ÉLECTRIQUE	-	-	-	1	
12284267	WIRING COMMUNICATION BM - BM DISPLAY	CABLE COMUNICACIÓN BM-BM DISPLAY	CÂBLE COMMUNICATION BM - BM DISPLAY	1	1	1	1	



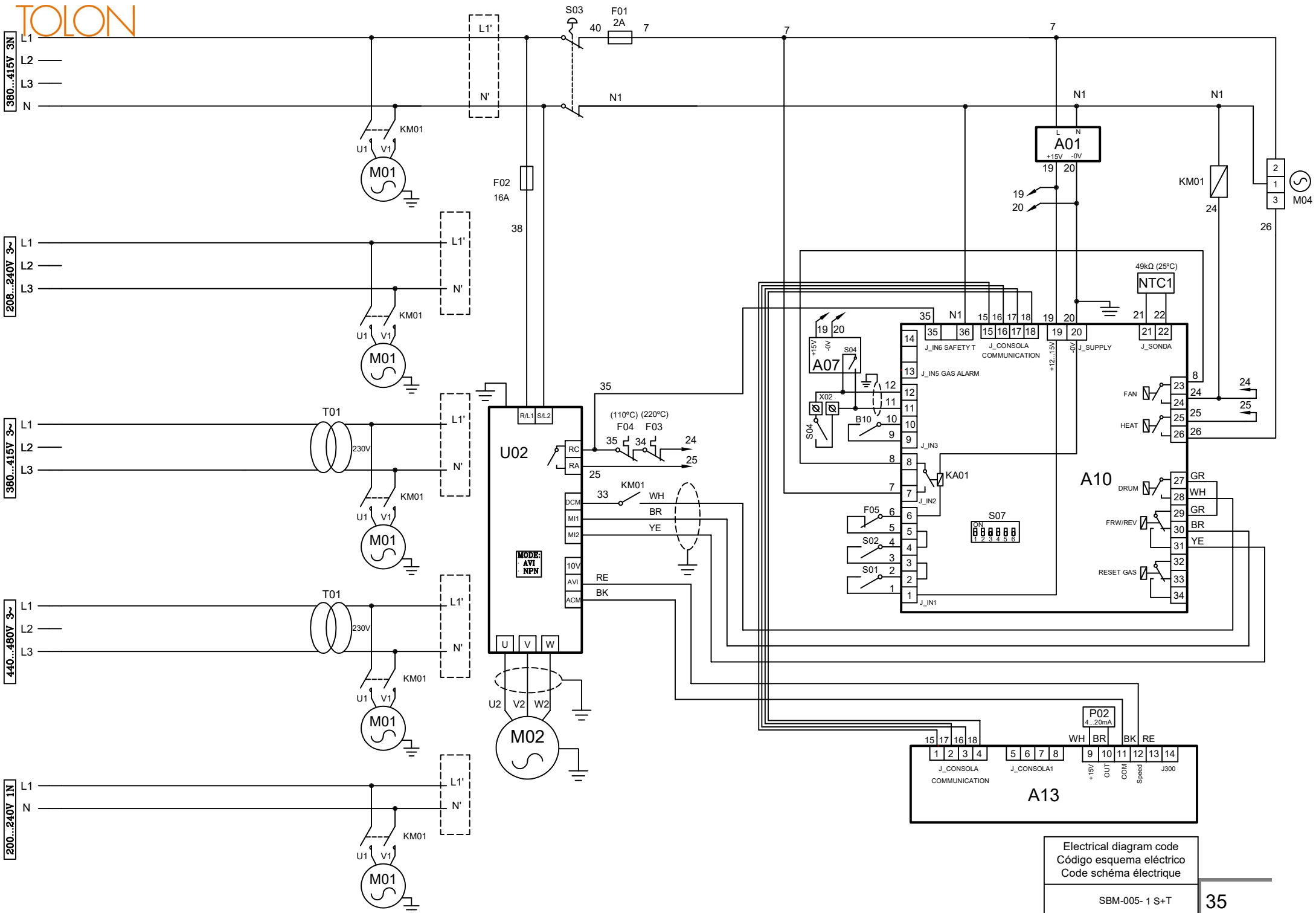


Electrical diagram code  
 Código esquema eléctrico  
 Code schéma électrique

SBM-005- 1 E+T

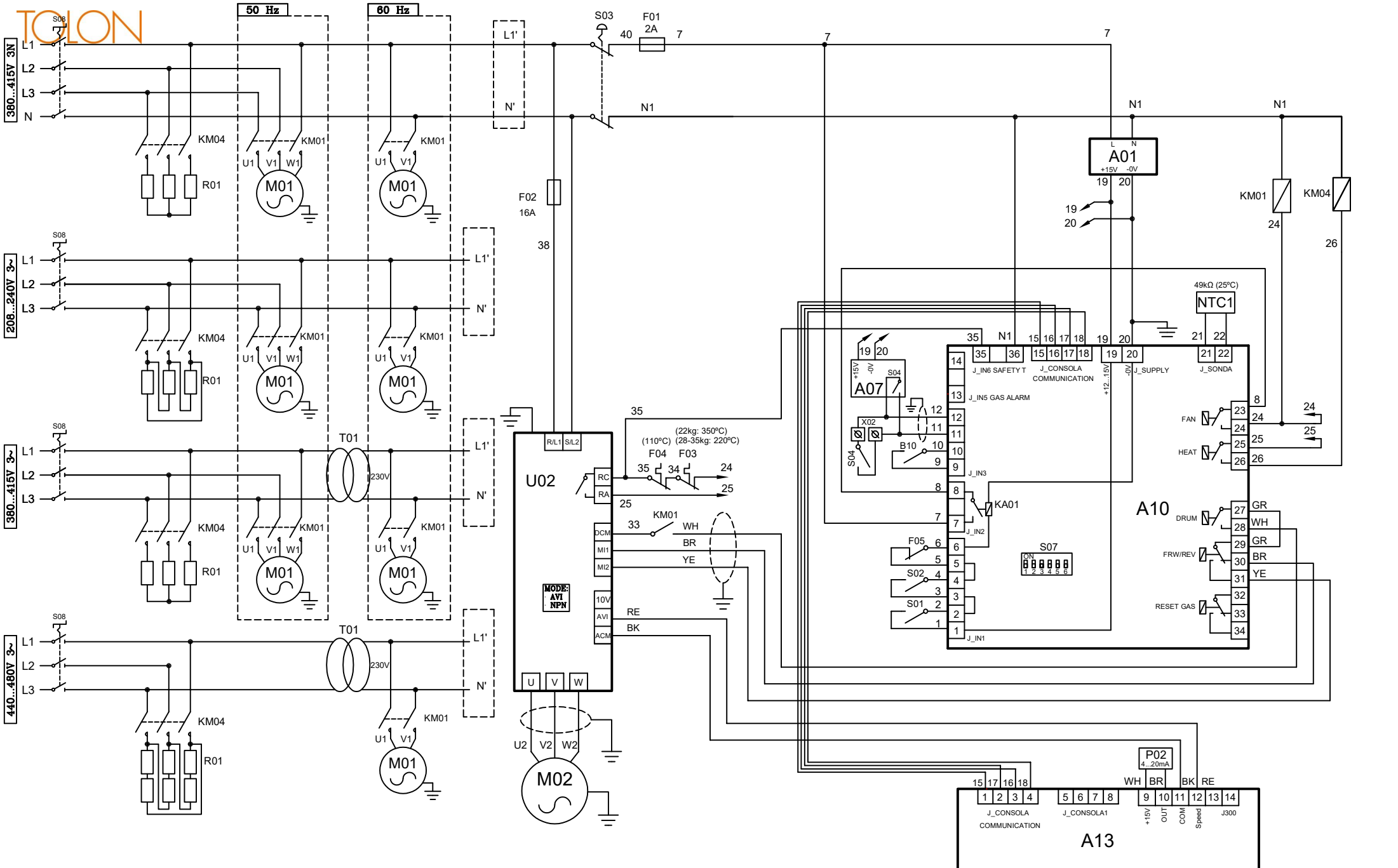


Electrical diagram code  
 Código esquema eléctrico  
 Code schéma électrique



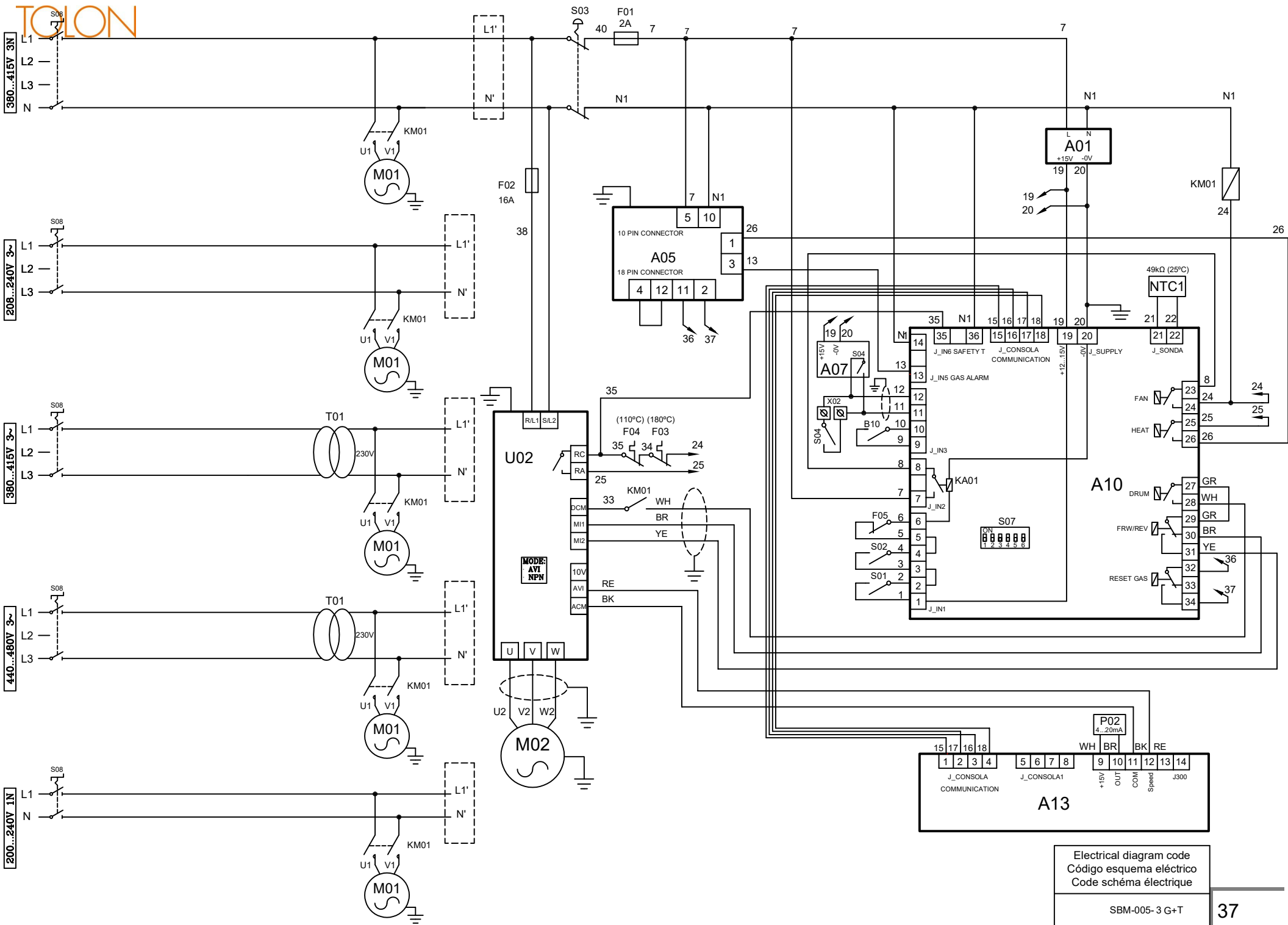
Electrical diagram code  
 Código esquema eléctrico  
 Code schéma électrique

SBM-005- 1 S+T



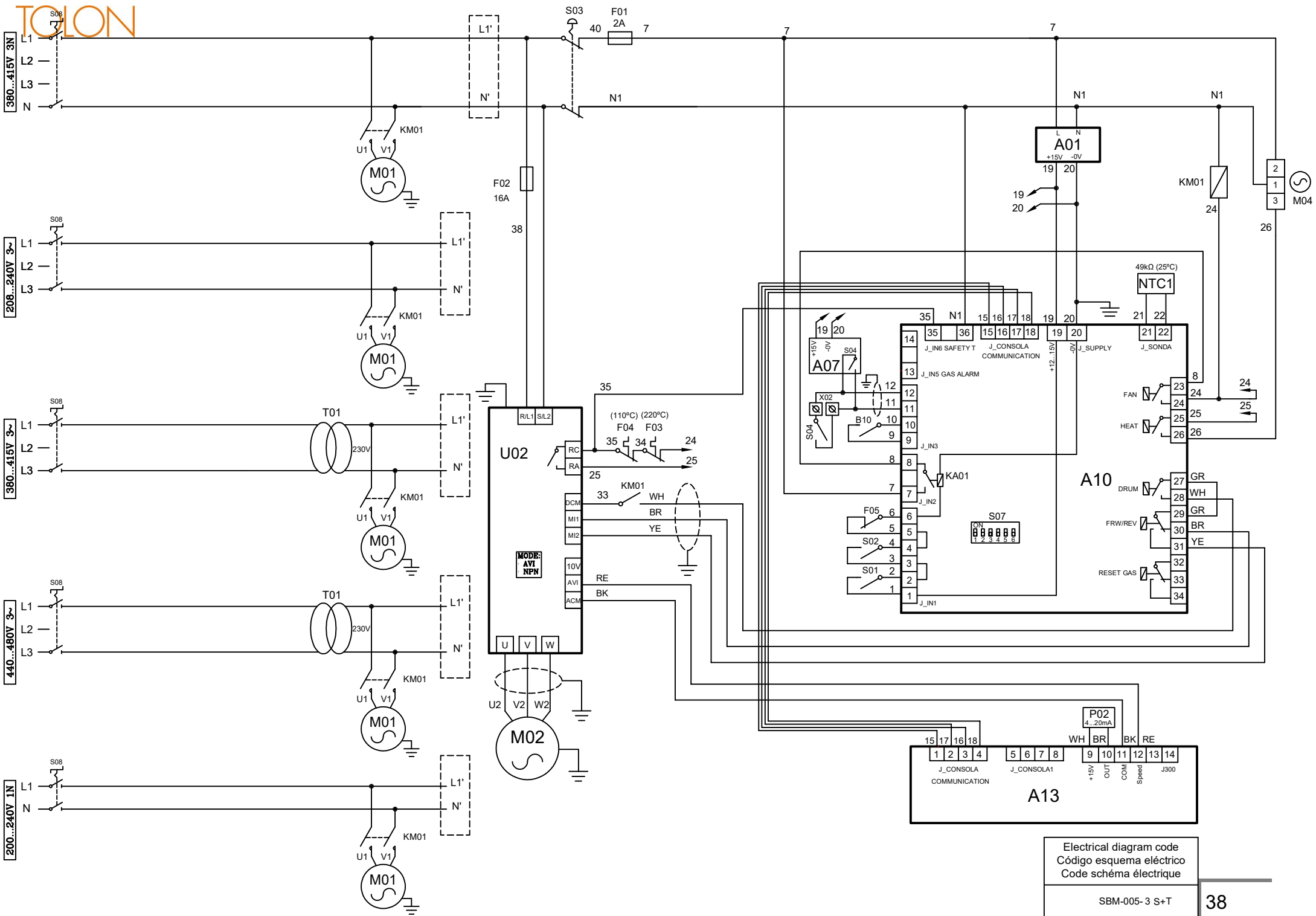
Electrical diagram code  
 Código esquema eléctrico  
 Code schéma électrique

SBM-005-3 E+T



Electrical diagram code  
 Código esquema eléctrico  
 Code schéma électrique

SBM-005- 3 G+T



Electrical diagram code  
 Código esquema eléctrico  
 Code schéma électrique

SBM-005-3 S+T

ID.	Description	Descripción	Description
A01	12...15V DC Source	Fuente de 12...15V DC	Font de 12...15V DC
A02 *	24V DC Source	Fuente de 24V DC	Font de 24V DC
A03 *	24V DC Source	Fuente de 24V DC	Font de 24V DC
A05	Burner control unit	Control de ignición	Circuit ionisation
A06 *	Flame detector control	Control de detección de llama	Circuit de détection de flamme
A07 *	Coin meter	Monedero	Porte-monnaie
A10	BM Electronic board	Placa electrónica BM	BM carte électronique
A11	TDC HMI Electronic board	Placa electrónica TDC HMI	TDC HMI carte électronique
A12	TDC IOs Electronic board	Placa electrónica TDC IOs	TDC IOs carte électronique
A13 *	BM Display Electronic board	Placa electrónica BM Display	BM Display carte électronique
B02	HP low pressure switch	Presostato HP de baja presión	HP pressostat basse pression
B04	HP discharge temp. sensor	Sonda temp. descarga HP	Sonde temp. déchargé HP
B06	HP high pressure switch	Presostato HP alta presión	HP pressostat haute pression
B10	Pressure switch	Presostato	Pressostat
B11	Automatic thermostat	Termostato automático	Thermostat automatique
F01	Fuse 1	Fusible 1	Fusible 1
F02	Fuse 2	Fusible 2	Fusible 2
F03	Safety thermostat 1	Termostato de seguridad 1	Thermostat sécurité 1
F04	Safety thermostat 2	Termostato de seguridad 2	Thermostat sécurité 2
F05	Thermic M01	Térmico M01	Thermique M01
F06	HP Crankcase heater fuse	Fusible resistencia Cáster HP	HP fusible réchauffeur de carter
F07	Fan inverter fuse	Fusible variador ventilador	Fusible variateur fréquence
F08	Fuse 8	Fusible 8	Fusible 8
F09	Compressor inverter fuse	Fusible variador compresor	Fusible variateur compresseur
F10	HP phase control relay	Relé de fases HP	Relais de phases HP
F11	Fuse 11	Fusible 11	Fusible 11
F12	Fuse 12	Fusible 12	Fusible 12
H01 *	Flame indicator	Indicador de llama	Indicateur de flamme
H02 *	Air inlet flap closed indicator	Indicador trampilla entrada aire cerrada	Indicateur entrée d'air trappe fermé
KA01	Safety relay	Relé de seguridad	Relais de sécurité
KM01	M01 Contactor	Contactador M01	Contacteur M01
KM03	M03 Contactor	Contactador M03	Contacteur M03
KM04	R01 Contactor	Contactador R01	Contacteur R01
M01	Fan motor	Motor del ventilador	Moteur ventilateur
M02	Drum motor	Motor del tambor	Moteur tambour
M03	Compressor HP	Compresor HP	Compresseur HP
M04	Steam damper	Trampilla vapor	Trappe vapeur
M05	Electric box fan	Ventilador cuadro eléctrico	Ventilateur boîte électrique
M06 *	Rotary actuator	Trampilla recirculación	Actionneur rotatif
M07 *	Air outlet flap	Trampilla salida aire	Sortie d'air trappe
M08 *	Guillotine door motor	Motor puerta de guillotina	Moteur de porte guillotine
M09 *	Air inlet flap	Trampilla entrada aire	Entrée d'air trappe
NTC1	Drum temp. sensor	Sonda temp. tambor	Sonde temp. tambour
NTC2	Upper temp. sensor	Sonda temp. superior	Sonde temp. sup.
NTC3 *	Air inlet temp. Sensor	Sonda temperatura entrada aire	Sonde température entrée d'air

ID.	Description	Descripción	Description
P01	Air pressure sensor	Sensor de presión de aire	Capteur de pression d'air
P02 *	Humidity sensor	Sensor de humedad	Sonde humidité
P03	Pressure sensor HP	Sensor presión HP	Capteur de presión HP
R01	Heating resistors	Resistencias calentamiento	Résistances chauffantes
R02	Crankcase heater HP	Resistencia Cáster HP	Réchauffeur de carter HP
S01	Door switch	Micro puerta	Contact porte
S02	Filter switch	Micro tapa filtro	Contact filtre
S03 *	Emergency stop	Pulsador de emergencia	Arrêt d'urgence
S04	Self-service input	Entrada autoservicio	Self-service input
S05	Gas BCU reset	Reset gas control ignición	Reset gas circuit ionisation
S06	Credit mode switch	Micro Credit mode	Contact Credit mode
S07	BM DIP Switch	Interruptor DIP BM	Interrupteur DIP BM
S08	Main Switch	HP pressostat General	Interrupteur Sectioneur
S10 *	Safety barrier	Barrera de seguridad	Barre de sécurité
S11 *	Guillotine door button	Pulsador Puerta Guillotina	Bouton de porte à guillotine
S12 *	Air inlet flap closed switch	Micro trampilla entrada aire	Contact entrée d'air trappe fermé
T01	Transformer 1	Transformador 1	Transformateur 1
T02	Transformer 2	Transformador 2	Transformateur 2
T03	Transformer 3	Transformador 3	Transformateur 3
U01	Frequency inverter M01	Variador de frecuencia M01	Variateur fréquence M01
U02	Frequency inverter M02	Variador de frecuencia M02	Variateur fréquence M02
U03	Frequency inverter M03	Variador de frecuencia M03	Variateur fréquence M03
U04 *	Frequency inverter M08	Variador de frecuencia M08	Variateur fréquence M08
X01	Active machine terminal	Bornera máquina activa	Terminal de machine active
X02	Self-service terminal	Bornera autoservicio	Terminal de Self-service
Y01	HP solenoid valve	Valvula solenoide HP	Électrovanne HP
Y02	HP water valve	Valvula agua HP	Vanne d'eau HP
Y03 *	Sprinkler system electrovalve	Electrovalvula antiincendios	Electrovanne d'extinction d'incendie
Y04 *	Dose pump	Bomba de dosificación	Pompe doseuse
Y05 *	Dose electrovalve	Electrovalvula dosificación	Electrovanne de Dosage
Y06 *	Steam electrovalve	Electrovalvula vapor	Electrovanne vapeur
Z01 *	EMI Filter	Filtro EMI	Filtre EMI

**Colors/Colores**

ID.	Description	Descripción	Description
BK	Black	Negro	Noir
BL	Blue	Azul	Bleu
BR	Brown	Marrón	Marron
GR	Grey	Gris	Gris
GRN	Green	Verde	Vert
PK	Pink	Rosa	Rose
RE	Red	Rojo	Rouge
WH	White	Blanco	Blanc
YE	Yellow	Amarillo	Jaune

\* Available depending on model or optional / Disponible según modelo u opcional /

/ Disponible selon le modèle ou optionnel