

ОЧИСТКА ПЕЧИ

1. Используя одноразовые салфетки, удалите все потеки.

При помощи сухой чистой кисточки удалите все пищевые остатки, застрявшие между днищем печи и внутренней поверхностью дверцы.

2. Надев защитные очки и резиновые перчатки, распылите некаустическое патентованное средство для очистки печей на все внутренние поверхности печи за исключением уплотнений дверцы (А).

НЕ НАПРАВЛЯЙТЕ струю на отверстие вентилятора в задней внутренней стенке.

3. Для удаления сильных загрязнений оставьте нанесенное чистящее средство на 10 минут, не закрывая дверцу.

При помощи неабразивной нейлоновой губки очистите полость печи, верхнюю панель и внутреннюю поверхность дверцы. Не трите уплотнения дверцы и не пользуйтесь металлическими мочалками.

4. Смойте остатки средства большим количеством теплой чистой воды, используя чистые салфетки. Просушите, используя свежие чистые салфетки или бумажные полотенца.

Установите на место все очищенные детали.

Закройте дверцу и протрите печь

снаружи, используя влажные салфетки.

НАНЕСЕНИЕ ЗАЩИТНОГО СРЕДСТВА

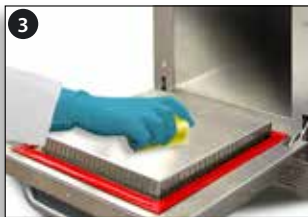
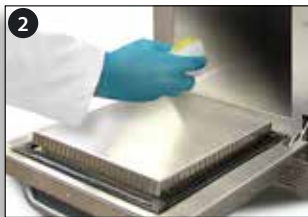
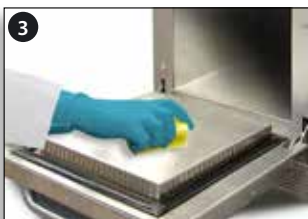
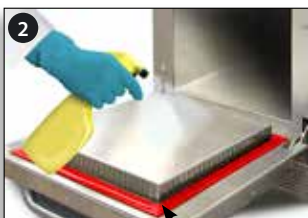
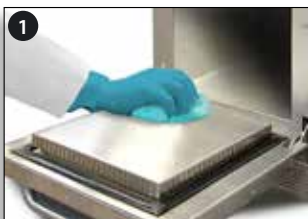
1. Наносить только на чистую печь. Распылите на губку немного фирменного защитного средства.

2. Легкими движениями нанесите при помощи губки защитное средство на внутренние поверхности печи.

3. Легкими движениями нанесите защитное средство на внутреннюю поверхность дверцы за исключением уплотнений.

Включите печь и задайте предварительный нагрев. Когда печь достигнет рабочей температуры, понадобится еще около 30 минут для высыхания защитного средства.

Примечание: Высохшее защитное средство приобретает светло-коричневый оттенок.



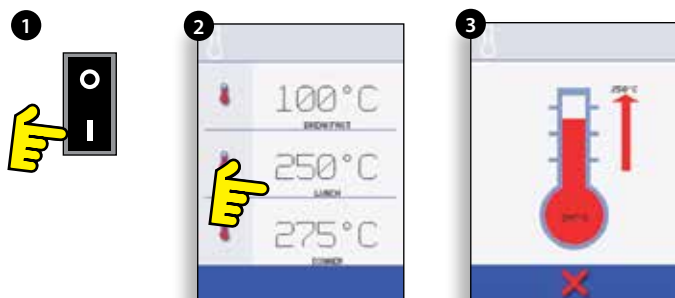
За более подробной информацией обращайтесь к соответствующим Руководствам по установке и эксплуатации на сайте www.merrychef.com

КРАТКОЕ РУКОВОДСТВО ПОЛЬЗОВАТЕЛЯ

Экран easyToUCH®, его компоновка и значки, изображенные на иллюстрациях, приводятся только для справки и могут не совпадать с реальными компонентами печи.

РЕЖИМ БЫСТРОГО ОБСЛУЖИВАНИЯ

1. Включите печь.
2. Выберите температуру предварительного нагрева, (если отображена на экране).
3. Идет предварительный нагрев печи. (Для остановки нажмите 'X')
4. Печь готова.



4 ЭКРАН КУЛИНАРНОЙ КНИГИ

НЕСКОЛЬКО ЯЗЫКОВ, УСТАНОВЛЕННЫХ
ОТображает все программы готовки (Опция)

ПОКАЗЫВАЕТ ГРУППЫ ПРОГРАММ

ЛЮБИМЫЕ БЛЮДА (Опция)

ГРУППА ПРОГРАММ

Каждая группа содержит набор программ готовки.

ИЗМЕНЕНИЕ ТЕМПЕРАТУРЫ ПЕЧИ (Опция)



**ВНИМАНИЕ
ГОРЯЧАЯ ПОВЕРХНОСТЬ**

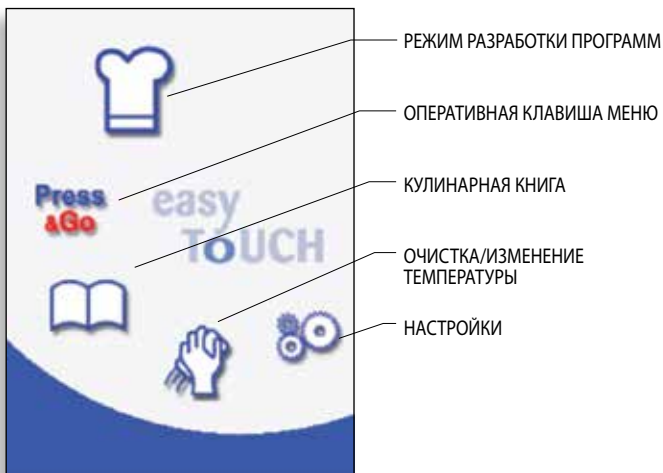
ИСПОЛЬЗОВАНИЕ ПРОГРАММЫ ГОТОВКИ

1. Выберите соответствующую группу программ, например, 'BURGERS' (ГАМБУРГЕРЫ), для вывода на экран различных программ готовки.
2. Выберите для запуска одну из программ готовки, например, '2 BURGERS'.
3. Следуйте инструкциям на экране и нажмите зеленую галочку для запуска программы.



РЕЖИМ ПОЛНОГО ОБСЛУЖИВАНИЯ

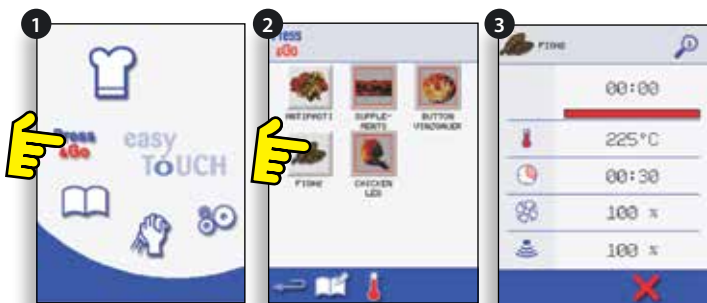
ЭКРАН ГЛАВНОГО МЕНЮ easyToUCH®



Информация о всех функциях печи содержится в Руководствах по установке и эксплуатации.

ИСПОЛЬЗОВАНИЕ МЕНЮ Press&GO®

1. Выберите 'Press&GO'.
2. Выберите блюдо для готовки, например 'FISH2' (РЫБА 2).
3. Таймер начнет обратный отсчет времени, пока не появится красная полоса, указывающая на завершение цикла готовки.



ИСПОЛЬЗОВАНИЕ КУЛИНАРНОЙ КНИГИ ДЛЯ ПОИСКА ПРОГРАММЫ

1. Выберите 'COOKBOOK' (КУЛИНАРНАЯ КНИГА).
2. Выберите символ ALL MENUS (ВСЕ МЕНЮ) и найдите программу при помощи стрелок прокрутки вверх/вниз.
3. Выберите программу готовки, например, '2 BURGERS'.

Таймер начнет обратный отсчет времени, а по завершении цикла готовки появится красная полоса.

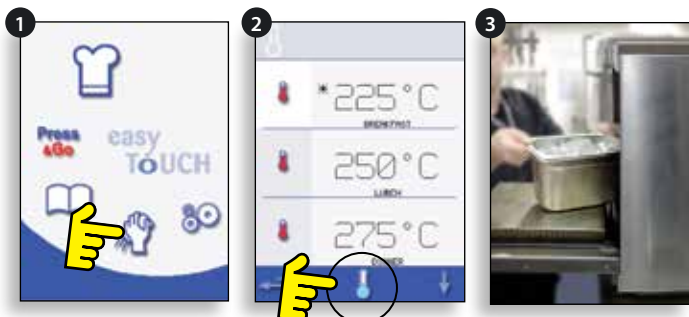


ЕЖЕДНЕВНАЯ ОЧИСТКА ПЕЧИ

ВАЖНО: Перед очисткой печь необходимо остудить.

1. Выберите символ CLEANING (ОЧИСТКА) (Режим полного обслуживания).
2. Выберите синий термометр.
3. Следуйте инструкциям на экране.

Печь остывает в течение примерно 30 минут.



Перед началом очистки выполните процедуру ОХЛАЖДЕНИЯ и дайте деталям печи остыть.



ВНИМАНИЕ
НЕ ПОЛЬЗУЙТЕСЬ КАУСТИЧЕСКИМИ
ОЧИСТИТЕЛЬНЫМИ СРЕДСТВАМИ ДЛЯ ОЧИСТКИ
ПЕЧИ ИЛИ ЕЕ ПОЛОСТЕЙ, ПОСКОЛЬКУ ЭТО МОЖЕТ
ПРИВЕСТИ К ПОВРЕЖДЕНИЮ КАТАЛИТИЧЕСКИХ
ПРЕОБРАЗОВАТЕЛЕЙ

ИНСТРУКЦИИ ПО ОЧИСТКЕ ОХЛАЖДЕННОЙ ПЕЧИ e3

СНЯТИЕ И ОЧИСТКА деталей печи:

1. Снимите воздушный фильтр, установленный в основании печи.
2. Откройте дверцу и снимите поворотный столик, приподняв его.
3. Для печей с каталитическим преобразователем. Откройте дверцу и освободите защелки, чтобы извлечь каталитический преобразователь. Продельвайте эту процедуру по мере необходимости, но не реже одного раза в месяц.

Промойте все детали теплым мыльным раствором. Смойте остатки раствора большим количеством теплой чистой воды, используя чистые салфетки.

Просушите, используя свежие чистые салфетки.

